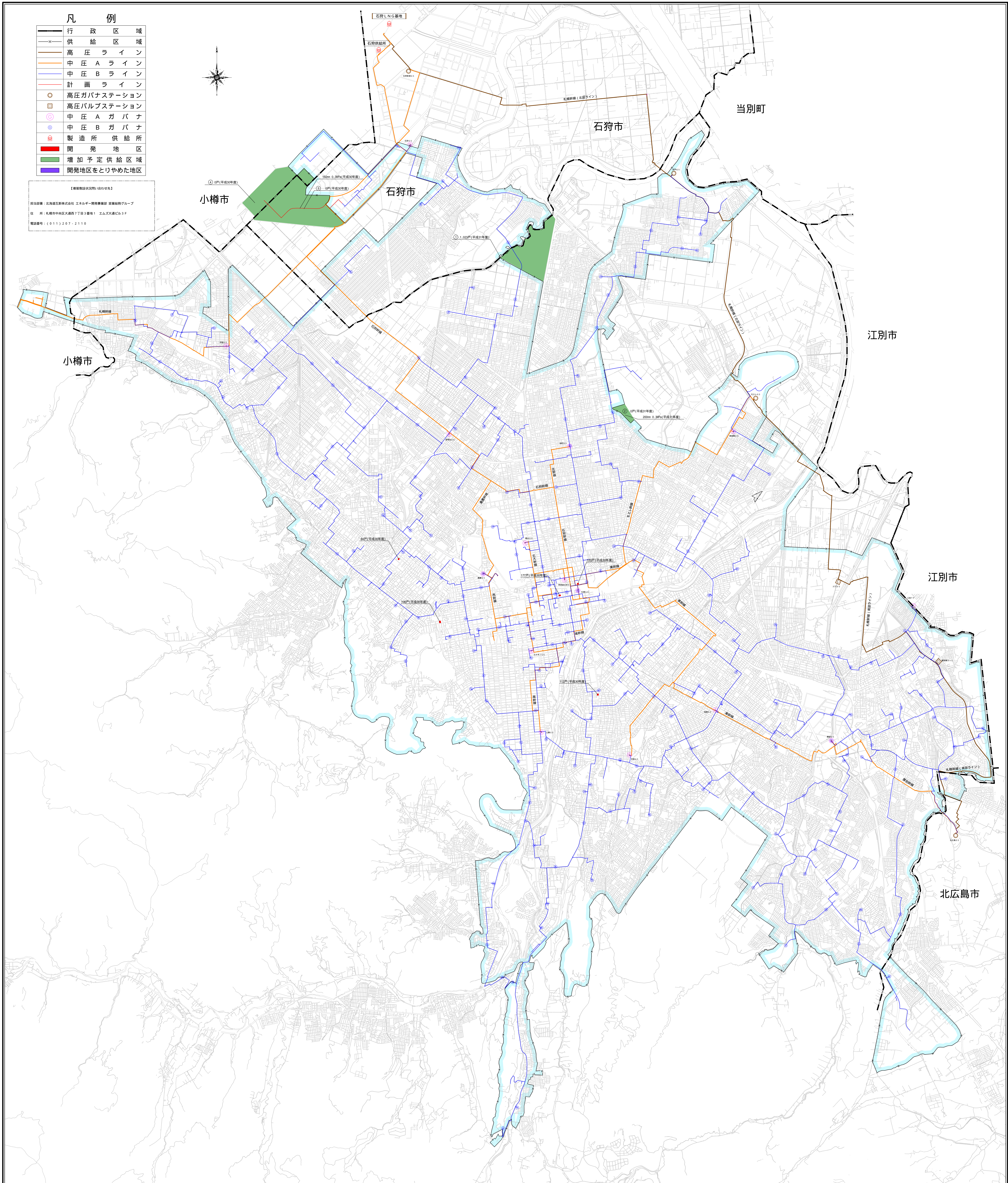


供給計画図

(平成30年度～34年度)

札幌地区

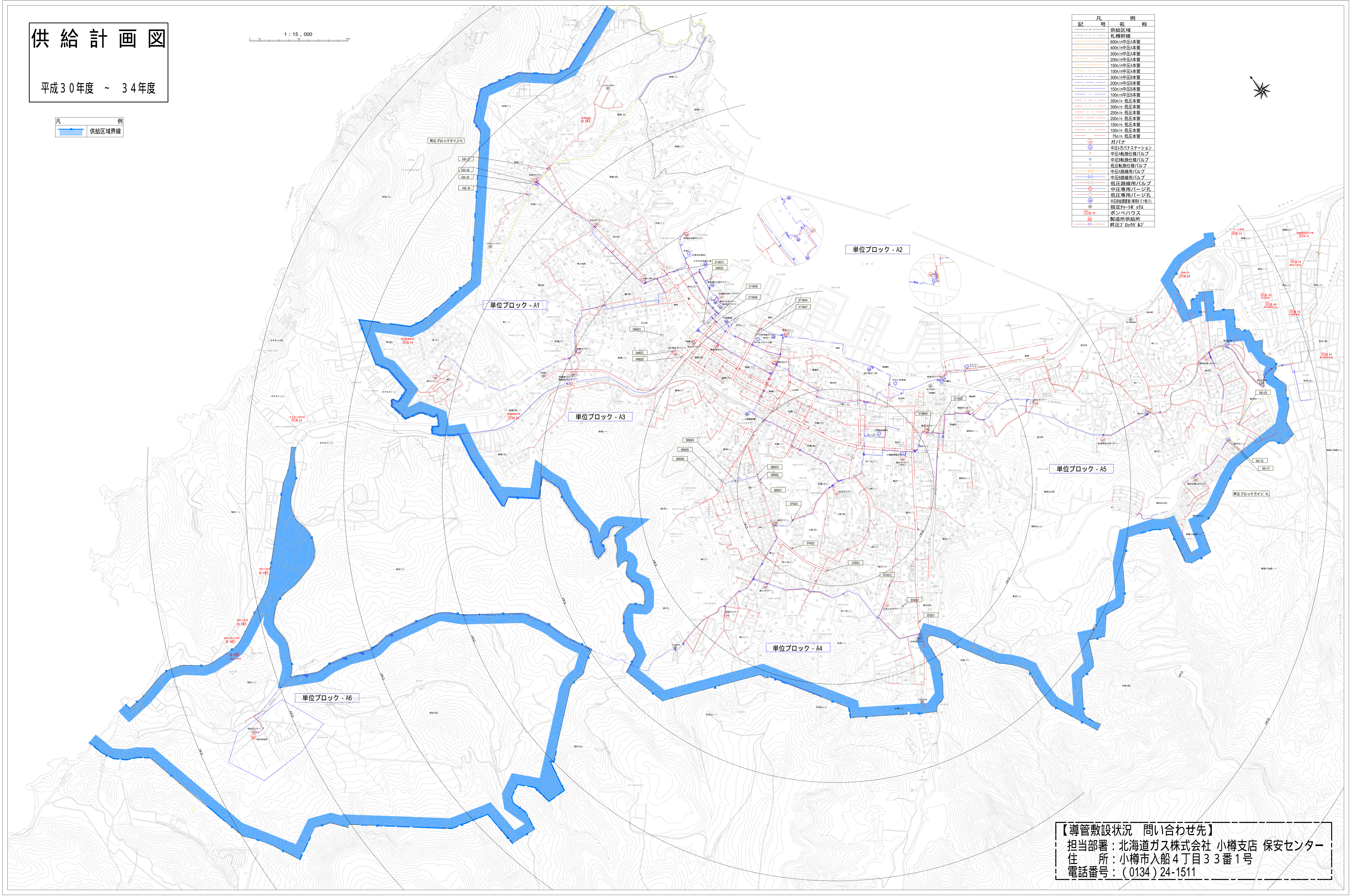


供給計画図

平成30年度 ~ 34年度

1 : 15,000

凡 例
供給区域境界線

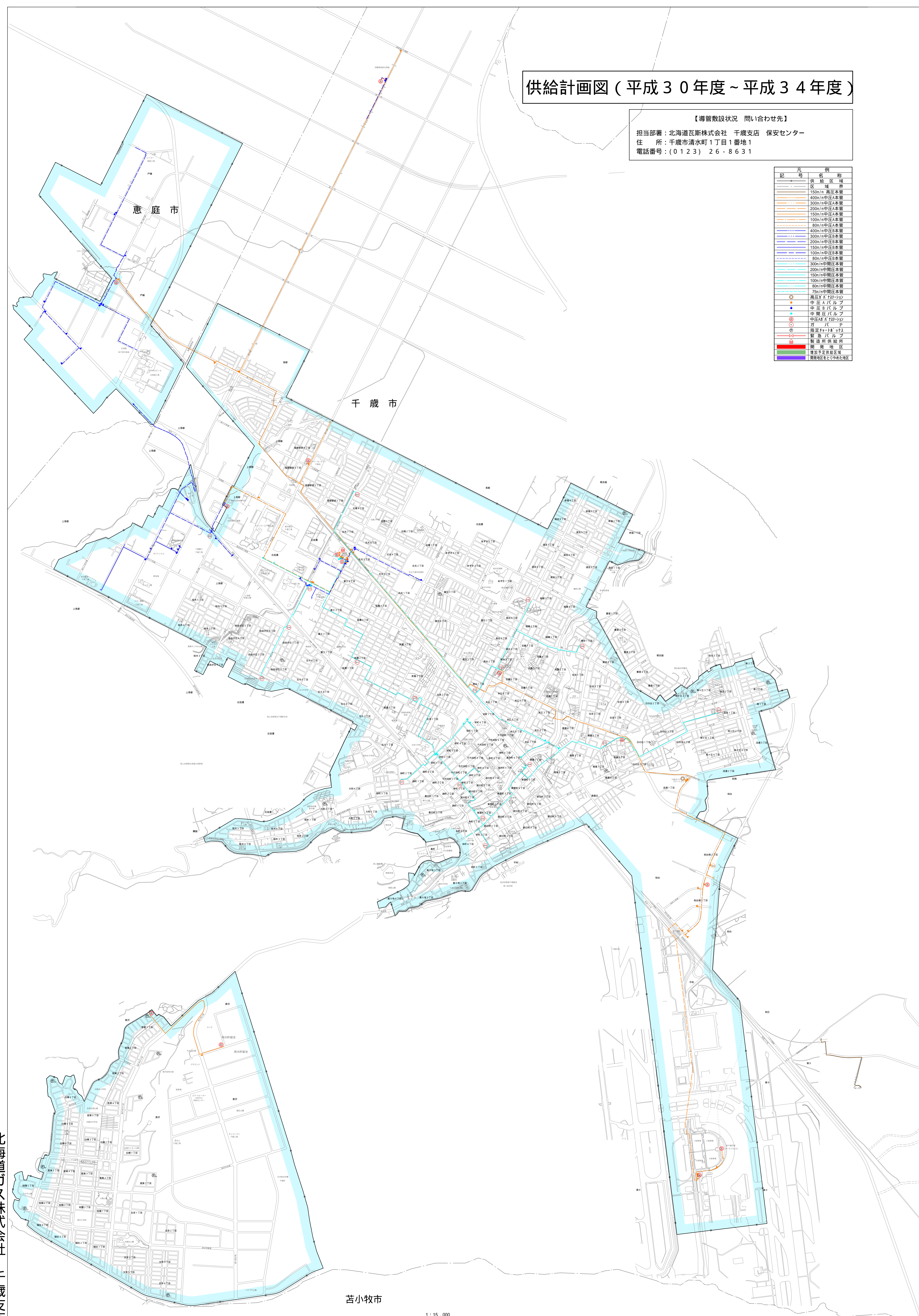


【導管敷設状況 問い合わせ先】
担当部署：北海道ガス株式会社 小樽支店 保安センター
住 所：小樽市入船4丁目3番1号
電話番号：(0134) 24-1511

供給計画図(平成30年度~平成34年度)

【導管敷設状況 問い合わせ先】
 担当部署：北海道瓦斯株式会社 千歳支店 保安センター
 住所：千歳市清水町1丁目1番地1
 電話番号：(0123) 26-8631

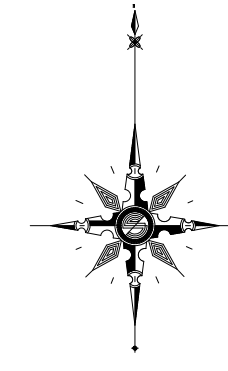
凡例	記号	名称	説明
---	---	境界線	市界、町界、学区
---	---	1500mm 高圧本管	1500mm 高圧本管
---	---	4000mm 中圧本管	4000mm 中圧本管
---	---	3000mm 中圧本管	3000mm 中圧本管
---	---	2000mm 中圧本管	2000mm 中圧本管
---	---	1500mm 中圧本管	1500mm 中圧本管
---	---	1000mm 中圧本管	1000mm 中圧本管
---	---	800mm 中圧本管	800mm 中圧本管
---	---	400mm 中圧本管	400mm 中圧本管
---	---	300mm 中圧本管	300mm 中圧本管
---	---	200mm 中圧本管	200mm 中圧本管
---	---	150mm 中圧本管	150mm 中圧本管
---	---	100mm 中圧本管	100mm 中圧本管
---	---	80mm 中圧本管	80mm 中圧本管
---	---	75mm 中圧本管	75mm 中圧本管
○	○	高低圧入分岐管	高低圧入分岐管
●	●	中圧入分岐管	中圧入分岐管
●	●	中圧入分岐管	中圧入分岐管
●	●	中圧入分岐管	中圧入分岐管
○	○	分岐管	分岐管
○	○	分岐管	分岐管
○	○	緊急入分岐管	緊急入分岐管
■	■	敷設予定区域	敷設予定区域
■	■	埋設予定区域	埋設予定区域
■	■	埋設済み区域	埋設済み区域



供給計画図

平成30年度 ~ 34年度

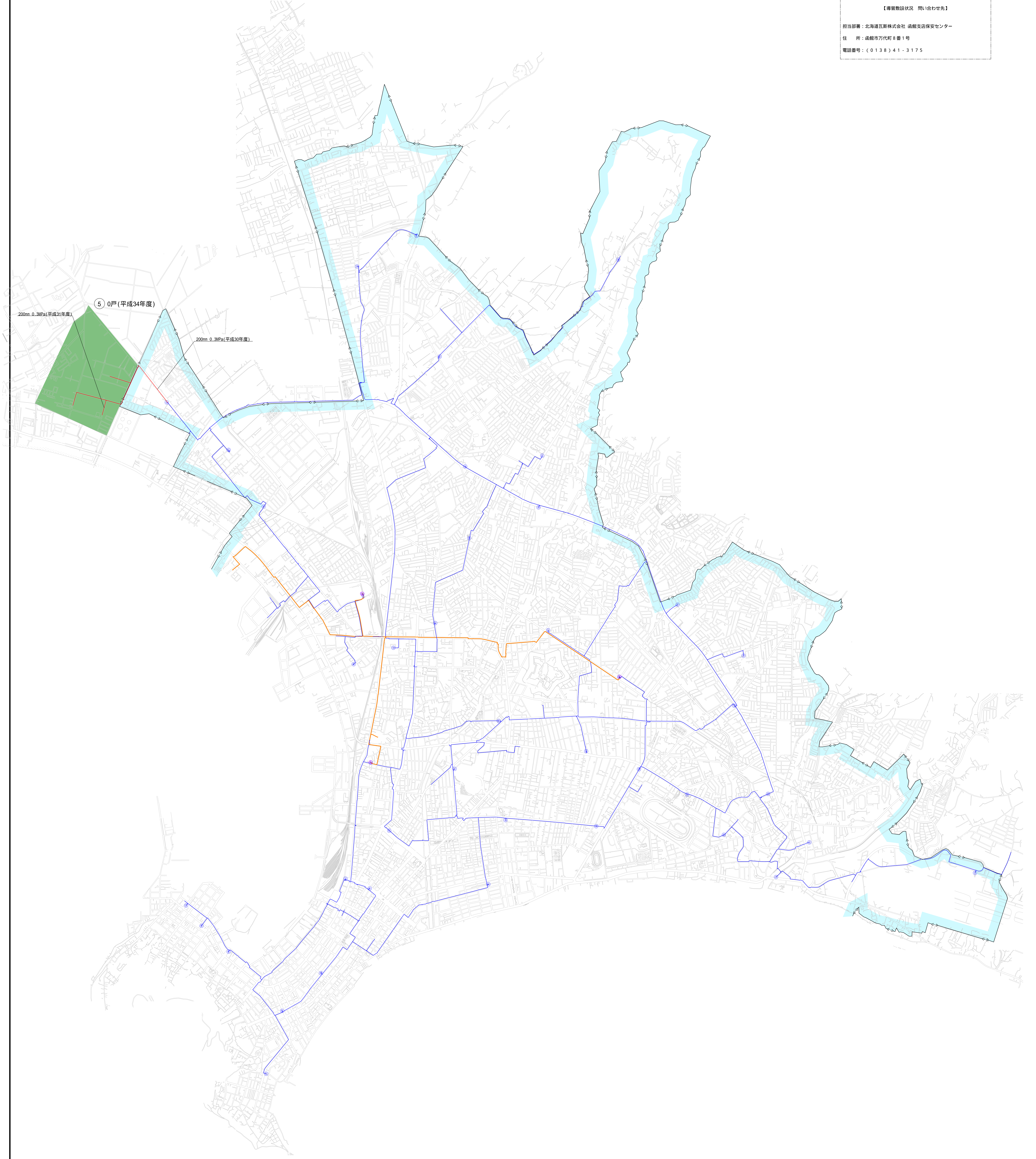
1 : 15,000



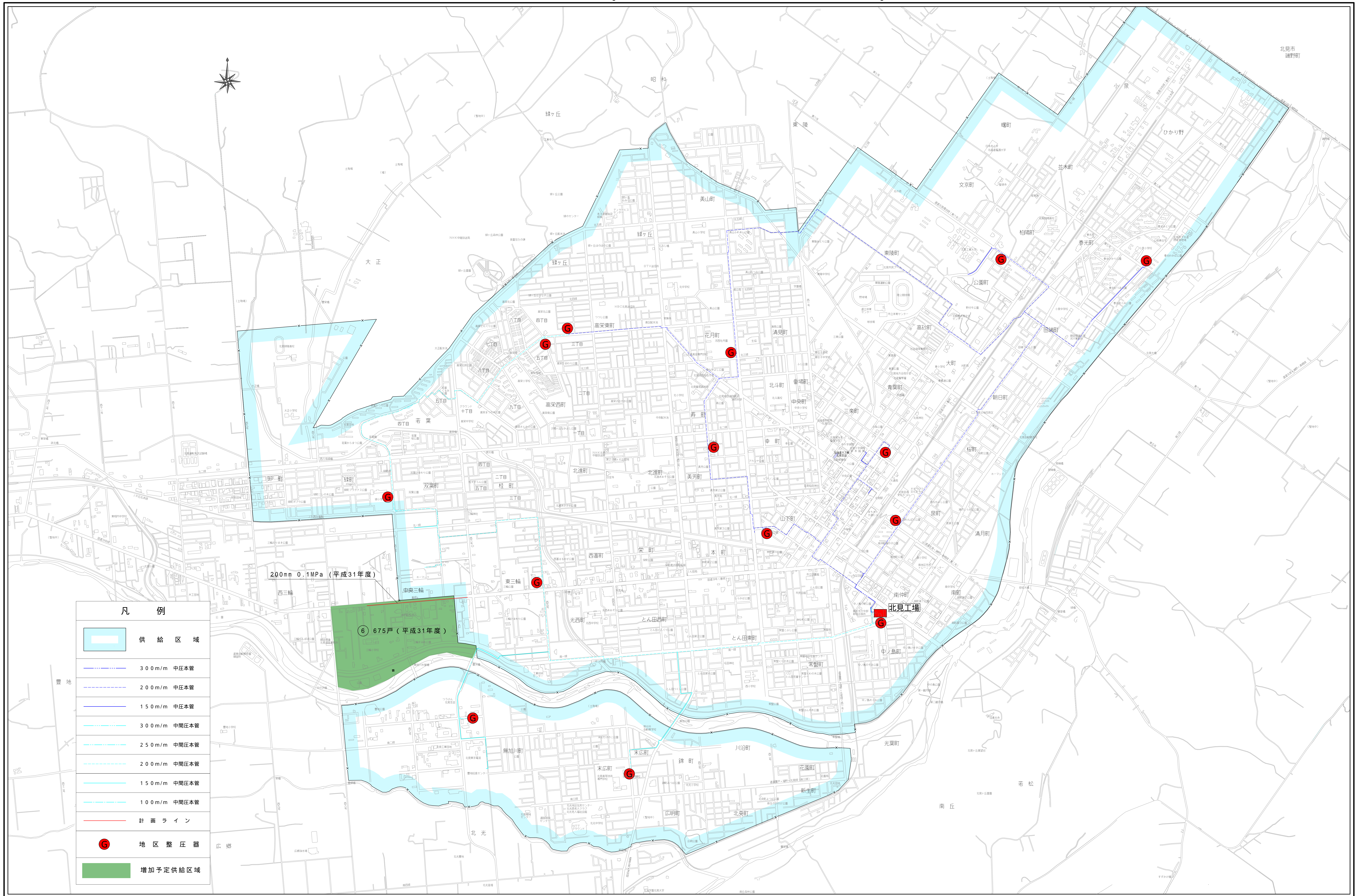
凡 例	
	供給区域
	中圧Aライン
	中圧Bライン
	計画ライン
	中圧Aガバナ
	中圧Bガバナ
	開発地区
	増加予定供給区域
	開発地区をとりやめた地区

【最新施設状況 問い合わせ先】

担当部署：北海道瓦斯株式会社 函館支店保安センター
住 所：函館市万代町8番1号
電話番号：(0138)41-3175



供給計画図 (平成30年度～平成34年度)



凡 例	
	供給区域
	300m/m 中圧本管
	200m/m 中圧本管
	150m/m 中圧本管
	300m/m 中間圧本管
	250m/m 中間圧本管
	200m/m 中間圧本管
	150m/m 中間圧本管
	100m/m 中間圧本管
	計画ライン
	地区整圧器
	増加予定供給区域

SCALE 1:10,000

【 運営施設状況 問い合わせ先 】
 担当部署 : 北海道ガス株式会社 北見支店 保安センター
 住 所 : 北見市北7条東1丁目1番地1
 電話番号 : (0167)-25-3423