

# ぽっ

秋 autumn 2007  
北ガス ぽっ



## News

ガスでオドロキ発見!  
「山崎製パン株式会社 札幌工場」さま

## Cooking

みえこ先生のガスで美味しくクッキング  
焼きさんまの香り煮



## 緑豊かな森を次世代へ～植樹ボランティア活動

さる6月2日、北ガスグループ従業員有志とその家族など約170名が参加し、野幌森林公園で植樹ボランティア活動を行いました。当日は天候にも恵まれ、0.6ヘクタールの土地にトドマツ・エゾヤマザクラ・ヤチダモなど10種類1,219本の苗木を植えました。今年で3回目となるこの活動は、平成16年に台風の被害を受けた公園の森林再生事業を、林野庁北海道森林管理局が市民・企業ボランティアと連携して進めているもの。これまでに植えた苗木は約4,000本となりました。10月7日には、函館地区（七飯町カリマ国有林）で植樹活動を行う予定です。北ガスは、これからも環境保全活動を継続していくとともに、クリーンなエネルギーの普及を進めてまいります。



あったかを、あなたに、街に、そして未来に。



北ガスマスコットキャラクター  
「てん太くん」

## 北海道ガス株式会社

<http://www.hokkaido-gas.co.jp>

本社・お客さまセンター（札幌地区）・・・札幌市中央区大通西7丁目3番地1 ☎ (011) 231-9511  
 保安センター（ガス漏れ通報・24時間受付）・・・・・・・・・・・・・・・・・・・・・・・・・・ ☎ (011) 233-5533  
 小樽支店・・・・・・・・・・・・・・・・・・・・・・・・小樽市入船4丁目33番1号 ☎ (0134) 24-1511  
 函館支店・・・・・・・・・・・・・・・・・・・・・・・・函館市万代町8番1号 ☎ (0138) 41-3175  
 千歳支店・・・・・・・・・・・・・・・・・・・・・・・・千歳市清水町1丁目1番地1 ☎ (0123) 26-8600  
 北見支店・・・・・・・・・・・・・・・・・・・・・・・・北見市北7条東1丁目1番地1 ☎ (0157) 25-3660  
 北ガスショールーム「SAGATIK」・・・札幌市中央区北1条東4丁目 ☎ (011) 207-4040  
 サッポロファクトリー 1条館3F

### 北ガスタウンセンター

タウンセンター裏参道 ☎ (011) 614-0919 タウンセンター大谷地 ☎ (011) 892-0919

### 北ガスサービス店

#### 札幌地区

中央サービス店 ☎ (011) 511-5825  
 南サービス店 ☎ (011) 511-5996  
 宮の森サービス店 ☎ (011) 613-2255  
 北東サービス店 ☎ (011) 731-8983  
 西サービス店 ☎ (011) 641-2811  
 真駒内サービス店 ☎ (011) 581-0935  
 北サービス店 ☎ (011) 764-3721  
 白石サービス店 ☎ (011) 864-9030  
 厚別サービス店 ☎ (011) 891-9030  
 豊平サービス店 ☎ (011) 832-2121  
 ひつじが丘サービス店 ☎ (011) 856-8686

#### 小樽地区

小樽サービス店 ☎ (0134) 21-7777

#### 函館地区

中央サービス店 ☎ (0138) 43-2321  
 東部サービス店 ☎ (0138) 52-2077  
 西部サービス店 ☎ (0138) 23-1911



古紙配合率100%再生紙を  
使用しています



### 安全に関するご注意

本紙に掲載の商品は、ご使用前に「取扱説明書」をよく読んで正しくお使いください。取扱を誤りますと、火災・やけどなどの原因になることがあります。

食パンといえば、誰もが知ってる山崎のパン



ガスでオドロキ発見!

山崎製パン株式会社 札幌工場 様

## 熱源を天然ガスに切り替えて 安心で安全なパンづくり。

ヤマザキのパンといえば、知らない人はいない食卓の定番品。  
天然ガスを採用した札幌工場で作られ、毎日、全道へと出荷されています。



「ダブルソフト」や「超芳醇」などの食パンで知られる山崎製パン株式会社。昭和23（1948）年に千葉県の市川で創業し、現在では全国26カ所に工場や事業所を展開する日本最大手の製パン会社です。食パンや菓子パン、和洋菓子を中心に、調理パン、米飯、シヤム、デザート、レトルト食品まで幅広い製品を製造。グループ会社ヤマザキナビスコ、東ハト、末広製菓では、ビスケット

やクッキー、米菓など多彩な菓子類も作っています。

道内では、平成4（1992）年9月に恵庭市に札幌工場を開設。翌年に食パン・菓子パンラインを稼働しました。さらに、平成7（1995）年には調理パン・米飯ラインも新設するなど順調に事業を拡大。札幌工場で作られたフレッシュな商品は、全道各地の4000店近い販売店を通して、食卓へと届けられています。



北海道独自の商品開発を、天然ガスがバックアップ

札幌工場では「道民に愛される製品開発」をモットーに、北海道独自の製品開発に力を入れていきます。そして、その製品開発を支えているのが、工場の高い技術と確かな設備です。

今年の7月に、それまで生産ラインの熱源として使用していた重油やプロパンガスをすべて天然ガスに切り替え。パンのしつとり感とふわふわ感を向上させ、よりおいしい製品

を提供することが可能になりました。

天然ガスは価格や供給の安定性に優れているため、製造コストを左右しません。また、地球環境に優しいクリーンエネルギーであるため、環境負荷を軽減することもできます。

「安全・安心な製品をつくりたい、おいしいものをよりリーズナブルに提供したい、地域社会に根付いた企業経営を実践して社会の進展に貢献したい」そんな札幌工場の姿勢が、天然ガスを選択させたといえるでしょう。



山崎製パン株式会社 札幌工場

■ 恵庭市恵南10-1  
☎ (0123) 34-1121



坂井 美恵子先生

北ガスクッキングスクール総括主任講師  
NHK総合「ほくほくテレビ」月～金曜/17:10～19:00  
毎週水曜日レギュラー出演

みえこ先生の  
**ガスで美味しくクッキング**  
cooking recipe

**材 料**

分量の目安  
1カップ=200ml 大さじ1=15ml 小さじ1=5ml

材料 ● 4人分 (1人分391kcal)

さんま……………4尾  
生姜(千切り)……………30g

水……………300ml  
A  
みりん……………50ml  
しょうゆ……………50ml  
酒……………50ml  
さとう……………60g  
酢……………大さじ2

山椒の実……………大さじ1～2  
木の芽……………8枚

**作り方**

**1**さんまは頭と尾を切り落とし、内臓を取ってきれいに洗います。

**2**1のさんまを半分になり、水分をよく拭き取ってグリルで焼きます。

予熱5分→上下とも強火で6～7分位(水なし両面焼きグリルの場合)

焦げ目がついたら取り出します。

**3**鍋に水とAの調味料を入れて火にかけ、沸騰したら**2**のさんま、生姜、酢を入れて落とし蓋をします。最初は強火で、沸騰したら中火にして10分ほど煮てから山椒の実を入れます。

**4**さらに中火で30分ほど煮て、煮汁が3分の1くらいになったら火を止めます。

煮汁が多い場合は、落とし蓋を取り、強火で水分をとばします。

**5**器に魚を盛り、木の芽を飾って仕上げます。

**ココがpoint!**

★酢を入れることで、サンマの小骨も食べられるほどやわらかになります。

★圧力鍋で煮る場合は、蓋をして強火にかけ、加圧されたら弱火で30分ほど煮ます。火を止めた後10分蒸らしてから蓋をとり、山椒の実を入れ5分ほど煮詰めます。

**焼きさんまの香り煮**

今が旬のさんまをこんがり焼き、やわらかく煮込みました。  
生姜と山椒の香りが食欲を誘う、秋のおいしさです。

# 正しく使って、安全&安心なガスライフを

## 安心ガスライフ21運動 実施中!

ガスを安全にお使いいただくために、定期的にご自宅のガス機器やガス設備についてチェックしましょう。

### 警報器

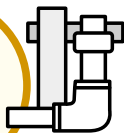


万が一のガス漏れも、いち早く検知してお知らせしてくれるので安心です。

- 月々わずかな金額でご利用できる、警報器リースをご用意しています。
- 火災や一酸化炭素を検知できる複合型タイプもあります。

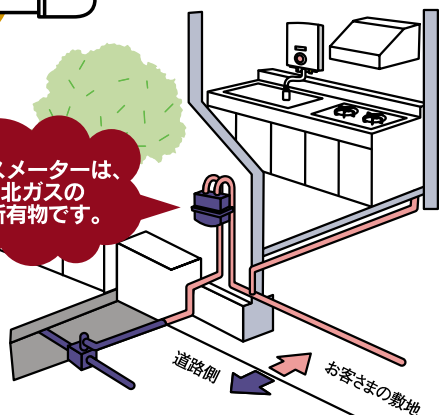
**注意** 有効期限切れにご注意ください。  
有効期限の過ぎた警報器は正常に作動しない可能性がありますので、お取り替えが必要です。

### ガス管



お客様の敷地内のガス設備は、お客様の大切な所有物です。

ガスメーターは、北ガスの所有物です。



**注意** 古くなったガス管は取り替えましょう。  
土の中に埋められたガス管は、一般的に年を経るとともに腐食が進行しており、およそ20年が取り替えの目安と言われています。(有料となります。)

### ガス機器

#### ガスコンロ

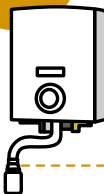


- 揚げものをするときは、その場を離れないようにしてください。
- バーナーやゴトクは定期的に清掃しましょう。
- ゴムホースが硬くなったりひび割れているときは、新しいホースに交換してください。

#### 買い替えるならヨコがポイント!

天ぷら油過熱防止機能付き、立ち消え安全装置付き

#### 小型湯沸器



- 使用時は必ず換気してください。
- 使用時に鼻をつく臭いがする、目やのどが痛くなるときは、ただちに使用を中止し、北ガスまでご連絡ください。

#### 買い替えるならヨコがポイント!

不完全燃焼防止装置付き、再点火防止装置(インターロック)付き

#### 煙突のある給湯器 & ふろがま



- ご使用の際は、浴室や台所の換気扇を回さないでください。排気が逆流し、一酸化炭素中毒になる恐れがあります。
- 浴室内に設置されているふろがまを使用する際は、浴室の窓を閉めてお使いください。排気が窓から浴室内に入り、一酸化炭素中毒になる恐れがあります。
- 排気筒にズレや穴、鳥の巣などがいないか、定期的に確認しましょう。
- 使用時に鼻をつく臭いがする、目やのどが痛くなるときは、ただちに使用を中止し、北ガスまでご連絡ください。

#### 買い替えるならコレがおすすめ!

FF式の給湯器・ふろ給湯器  
(ファンの力により、燃焼に必要な空気を屋外から取り入れ、排気を直接屋外に出すので、浴室内の空気を使わず、安全で清潔です。)

北海道地区大会  
参加親子  
大募集!



親子クッキング大会は、  
おうちでできる、あたたかメニュー  
全国大会にチャレンジ!

全国各地で地区大会を開き、  
代表チームによる全国大会を、東京にて開催!  
全国大会をめざす、お料理大好きな親子を募集中!



**【募集テーマ】** 家族みんなで食べる“あたたかメニュー”  
～作ること、食べることで家族のコミュニケーションがとれ、  
家族で料理することの楽しさが伝わるメニュー～

**【参加資格】** 親(保護者)と子(小学1～6年生)の2名1組

**【調理の条件等】** ・食材費:2,000円程度(4人分)・調理時間:60分(盛り付け時間を含む)  
※レシピは未発表のもの。※品数の制約はありません。

**【開催日】**

2008年3月9日(日)

**【会場】**

東京ガス株式会社 新宿ショールーム  
(東京都新宿区西新宿3-7-1 新宿パークタワー)

**【全国大会審査委員】**

審査委員長

◆服部 幸應(はっとり ゆきお) \_\_\_\_\_  
服部学園理事長、服部栄養専門学校校長

**【全国大会賞】**

◎ウィズガスCLUB賞

賞金10万円 & 「食材のルーツを親子ペアでたどる旅 2泊3日」(20万円相当)

他各賞を用意

全国大会



北海道地区大会

**【応募方法】**

次の書類を封筒に入れ、応募先までお送りください。

1. 必要事項

- ①氏名(親子とも) ②お子さんの学年 ③住所 ④電話番号 ⑤メール(お持ちの方)  
⑥料理の名前 ⑦レシピ(材料・分量・作り方)と調理上のポイント  
⑧オリジナルの工夫などアピールポイント  
※専用応募用紙は、北海道ガスHPで打出しもできます。

2. お料理の写真または絵1点

- ※応募書類および写真・絵は、返却いたしません。  
※応募されたレシピ・写真および絵は主催者に所属するものとし、新聞・雑誌等で  
二次使用する場合がございます。  
※ご提供いただいた個人情報は当コンテストの開催にのみ使用いたします。

**【応募・お問い合わせ先】**

〒062-0901 札幌市豊平区豊平1条12丁目1-12

札幌市デジタル創造プラザ 百景広告社内

「全国料理コンテスト北海道地区」係り

TEL.011-823-8800

・e-メール gas@hyakkei-ad.com

(メールは応募のみ受付。  
お問い合わせは上記電話番号まで。)



**【応募締切】**

2007年11月2日(金) 必着

**【選考方法】**

応募作品を書類選考のうえ、通過チームにて実技選考を行います。  
味、オリジナリティ、ヘルシーさ&栄養バランス、調理中の親子のチームワーク、ガスならではの調理方法などを審査のポイントといたします。  
また、道産の食材を使用している場合は、加点の対象となります。

**【地区大会決勝】**

日にち:2007年12月15日(土)

会場:北ガスクッキングスクール

(札幌市中央区北1条東4丁目 サッポロファクトリー1条館3F)

※詳細は、書類選考通過チームにご連絡します。

※参加するチームには、会場までの交通費を支給いたします。

**【審査委員長】**

■北海道食育コーディネーター

天使大学看護栄養学部栄養学科教授 荒川 義人

**【地区大会賞】**

優 勝/JTB旅行券(3万円分)&道産食材とキッチングッズ(2万円相当)  
準優勝/JTB旅行券(2万円分)&道産食材とキッチングッズ(1万円相当)  
敢闘賞/JTB旅行券(5千円分)&道産食材とキッチングッズ(5千円相当)

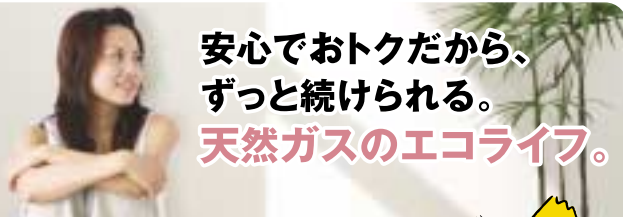
主催/◎ウィズガスCLUB

◎北海道内都市ガス事業者10社

後援/北海道

協賛/ホクレン農業協同組合連合会

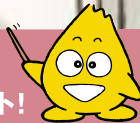
北海道漁業協同組合連合会



安心でおトクだから、  
ずっと続けられる。  
天然ガスのエコライフ。

賃貸物件のお部屋探しは、

💧ガスの種類💧も重要なポイント!



✔️天然ガス(都市ガス)は、プロパンガスと比べて、

年間 約36,000円もおトク!

9月からの都市ガス料金値下げで、さらにおトクになりました。  
台所+給湯がガスの物件の場合

台所 天然+ 給湯 天然=5,096円

月のガス料金で比べると

台所 プロパン+ 給湯 プロパン=8,168円

月々の差額 3,000円

年間の差額 約36,000円

※平均的な使用量としてプロパンガス換算で10.0m<sup>3</sup>/月で試算しています。  
※プロパンガス料金は、札幌市消費者センター「石油製品小売価格調査2007年8月10日」より。  
※プロパンガス料金には、ガス配管やガス機器などの設備代などが含まれていることがあります。  
※都市ガス料金は、北海道ガス供給約款料金(一般料金)平成19年9月～の単位数料金。  
※上記はあくまでも目安です。間取り・生活様式・家族構成により異なります。

✔️賃貸情報誌で都市ガス物件選び

人気の賃貸情報誌

アパート マンション  
マガジン

Living Style

にて、おすすめ都市ガス  
物件をご紹介します。

カラーで  
わかりやすい!



つぎの  
住まいも  
都市ガス!

宅配します! 安心&おいしい水。

Aqua Clara アクアクララ

- お電話1本で宅配。もう重いボトルを運ばなくてもOK。
- 極小フィルターでろ過された、きれいで安心な水。
- 4種類のミネラル成分がバランス良く含まれ、まろやか。
- 冷たいお水もお湯も専用サーバーで飲めます。

※サーバーの設置はお客様ご自身で行っていただきます。

北ガスの  
お客様  
限定

無料お試しキャンペーンお試し期間:1週間

120ボトル1本+サーバー

通常価格 120ボトル×2本2,520円/サーバーレンタル 1ヵ月1,050円

無料キャンペーンのお申し込み・商品のお問い合わせ  
受付時間/日曜日を除く午前10時から午後5時まで

☎0120-014-034

アクアクララのご注文は北ガスジェネックスまで  
www.kg-genex.co.jp

毎年あわてる年末。  
今年こそラクしたい。

そんなときは

北ガスジェネックス  
ハウスクリーニング



北ガスの  
お客様  
限定

年末お掃除ご予約受付中!

おトクな水まわりバックバリュー2・3・4

水まわりのお掃除バックバリュー  
10% OFF!!

①～④のメニューより、2つから  
4つまで自由に組み合わせられます。

バックバリュー-2 (2つ) 19,845円税込 通常価格 22,050円税込

①レンジフード ②キッチン ③浴室

バックバリュー-3 (3つ) 27,845円税込 通常価格 30,450円税込

④トイレ&洗面化粧台

バックバリュー-4 (4つ) 33,075円税込 通常価格 36,750円税込

⑤トイレ2カ所

※実施の1週間以上前にお申し込みをさせていただきますので、ご了承ください。  
※サービス提供地域は札幌市内及び近郊地域になります。お問い合わせください。  
※上記のキャンペーンは、北ガスおよび北ガスジェネックスのガスをご利用のお客さま限定です。  
※土曜日の清掃実施は承れない場合がございます。予めご了承ください。

年末お掃除の  
ご予約はお早めに。



北ガスジェネックス株式会社  
事業開発部 ハウスクリーニンググループ  
受付 9:00～17:00 (日・祝・夜休)

☎0120-535-130  
www.kg-genex.co.jp

# かしこく選んで ガス料金!

北ガス  
ホームページに  
アクセスして  
ください

「わが家にぴったりの料金メニューは?」

「天然ガスっておトクなの?」

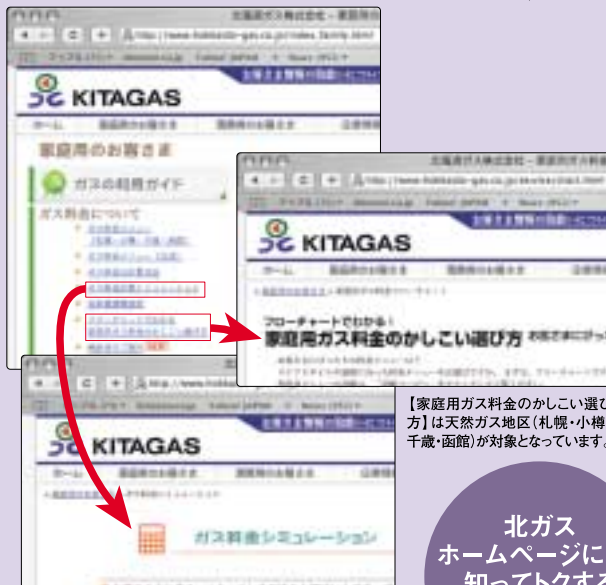
そんな時はすぐに北ガスホームページへアクセスしてください。

【家庭用ガス料金のかしこい選び方】【ガス料金シミュレーション】

他にも知ってトクする情報が揃っています。

北海道ガス家庭用

検索

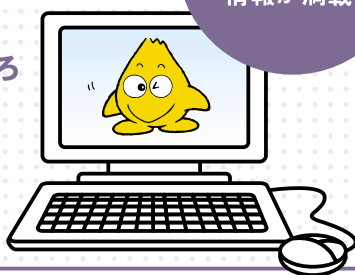


【家庭用ガス料金のかしこい選び方】は天然ガス地区(札幌・小樽・千歳・函館)が対象となっています。

北ガス  
ホームページには、  
知ってトクする  
情報が満載!

## 暮らしに役立つ コンテンツいろいろ

- お料理レシピ
- 新築マンション紹介
- ぼっぴくプレゼントクイズ  
(ホームページからも応募できます。くわしくは14ページをご覧ください。)



北ガスからのお願いです

## お客さまの敷地内の工事の場合でも事前にご連絡ください!

塀工事

増改築工事

車庫工事

解体工事



塀工事・車庫工事・増改築工事・解体工事など、お客さまの敷地内の工事をする場合に、地下に埋設されているガス管を損傷してしまう場合があります。ガス管の損傷は、場合によってはお客さまの生命・財産にかかわる重大事故につながる恐れがあります。北ガスでは万一の事態に備えて緊急出動できるよう保安体制の確保に努めておりますが、皆さまのご協力をいただくことで、ガス事故を未然に防止していきたいと考えております。お手数ではございますが、上記の工事が決まりましたら、事前にご連絡の上、埋設管の事前調査・工事照会をしていただきますよう、よろしくお願いいたします。

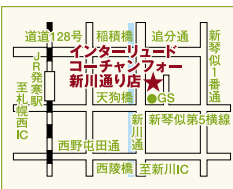
埋設管調査・工事照会のご連絡先

- 【札幌地区】北ガス輸送ネットワーク管理部供給グループ  
〒060-0034 札幌市中央区北4条東5丁目373番地 TEL (011) 261-7488
- 【小樽地区】北ガス小樽支店 保安センター  
〒047-0021 小樽市入船4丁目33番1号 TEL (0134) 24-1511
- 【函館地区】北ガス函館支店 保安センター  
〒040-0075 函館市万代町8番地1号 TEL (0138) 42-3817
- 【千歳地区】北ガス千歳支店 保安センター  
〒066-0041 千歳市清水町1丁目1番1号 TEL (0123) 26-8600
- 【北見地区】北ガス北見支店 保安センター  
〒090-0027 北見市北7条東1丁目1番地1 TEL (0157) 25-3423

SAPPORO

## ヨーロッパの雰囲気漂う サンドイッチカフェ

書籍からCD、ステーションナリーまで揃う  
コーチャンフォー。お買いもの合間  
にひと息つくなら、サンドイッチカフェ「イン  
ターリード」がぴったりです。一番  
人気のクラブハウスローストビーフ(850  
円)をはじめとする42種類のサンドイッチや、ドリン  
ク、ジェラートなどをご用意。毎週金曜の夜にはク  
ラシックのミニコンサート(軽食付き1500円)も開  
催しています。(第5金曜は除く)



### インターリード コーチャンフォー新川通り店

- 札幌市北区新川3条18丁目(新川通り沿い)
  - ☎(011)769-3333
  - 定休日/なし ●◎780台
  - 営業時間/9:00~24:00  
(ラストオーダー22:30)
- <http://www.coachandfour.ne.jp>

## ぽっプレゼントクイズ

正解者の中から抽選で合計37名の方に、A~Dの  
いずれかをプレゼントいたします。クイズとアンケート  
にお答えの上、ご応募ください。

- A:炊飯用土鍋…2名様  
B:「with GAS kitchen」レシピ本…20名様  
C:てん太くんまな板シート…10名様  
D:大観覧車(ノリア)ご搭乗チケット…5名様  
札幌市中央区南3西5丁目 NORBESA 7階



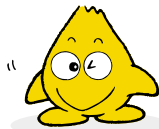
〈クイズ〉「正しく使って、安全&安心なガスライフを」  
北ガスで実施している運動は?

「○○ガスライフ21運動」実施中!

\*ヒントは6ページ

### アンケート

- ご自宅に警報器を設置していますか?  
 付いている  
 付いていない
- 北ガスに警報器リースがあるのをご存知ですか?  
 知っている、または利用している  
 知らなかった



**応募方法**/クイズの答えおよびアンケートご希望のプレゼント(A~Dのいずれか)、郵便番号・住所・  
氏名・年齢・職業・電話番号をハガキにご記入の上、下記までお送りください。

ホームページからの応募も可能です。

**宛先**/〒060-8530 札幌市中央区大通西7丁目3番地1 北海道ガス(株)「北ガスだより」係  
または<http://www.hokkaido-gas.co.jp>にアクセス!

**応募締切**/平成19年11月15日(木)(当日消印有効)

**当選発表**/賞品の発送をもって代えさせていただきます。

\*プレゼントクイズにご応募いただく際のお客さまの個人情報につきましては、賞品の発送のほか、北ガスからの情報提  
供等に使用させていただく場合がありますが、お客さまの同意なしに第三者へ提供することはありません。

CHITOSE

## あったかい麺類が おいしい季節です!

創業45年、うどんとそばの老舗です。  
こだわりは道産小麦を使った自家製麺。  
これからの寒い季節には、鍋焼きうどん  
(650円)、カレーうどん(630円)  
が人気。京都で仕込んだ身欠き  
にしんを取り寄せてつくるにしんそば(850円)も  
絶品です。昼ときには、近くのビジネスマンで満席  
になることも。千歳空港店もありますので、旅行  
帰りなどにぜひお立ち寄り下さい。



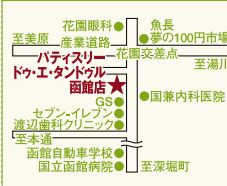
### そば処 千歳 八天庵

- 千歳市錦町1丁目10-4
- ☎(0123)23-4281
- 定休日/月曜日
- ◎有
- 営業時間/昼11:00~15:00、  
夜17:00~20:00

HAKODATE

## スイーツの人気店が 函館市花園町にオープン!

七飯町に本店を持つ洋菓子の店「パ  
ティスリー ドゥ・エ・タンドゥル」が、今年  
5月、函館店をオープンさせました。店  
頭には季節限定のスイーツも含め、30  
種類以上のケーキや焼き菓子が並び  
ます。特におすすめは食べきりサイズのアップル  
パイ(294円)。インターネット通販でお取り寄せ  
品としても人気です。6月にはカフェスペースもオ  
ープン。季節のパフェなどを味わうこともできます。



### パティスリー ドゥ・エ・タンドゥル函館店

- 函館市花園町27-5
  - ☎(0138)55-5755
  - 定休日/火曜日
  - ◎有
  - 営業時間/10:00~20:00
- <http://www.d-e-t.jp/>

●価格は全て税込。●営業時間、定休日等は変更となる場合もあります。

coupon

本券ご持参の方、「そば処 千歳 八天庵」

### ソフトドリンク1杯サービス

\*お一人様1枚につき1回限り有効です。  
\*他のサービス券との併用はできません。

有効期限:平成19年11月末日

本券ご持参の方、「パティスリー ドゥ・エ・タンドゥル函館店」

### カフェご利用の方に、 ドリンク1杯サービス

\*お一人様1枚につき1回限り有効です。  
\*他のサービス券との併用はできません。

有効期限:平成19年11月末日