

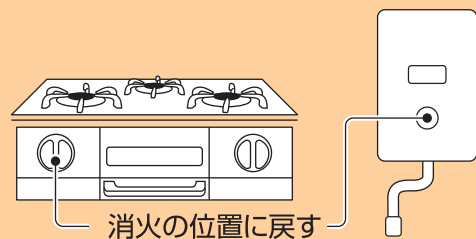
③ ガスが止まって「ガス止」が表示されている場合

この場合、カンタンな操作で遮断を復帰していただけます。
下記の復帰手順に従って操作してください。

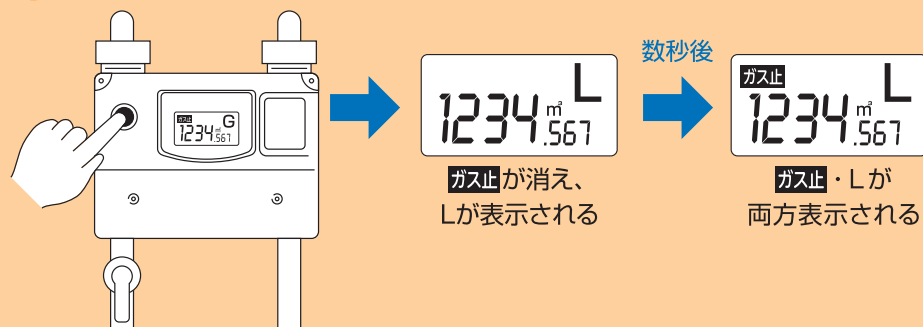
警告 ガスが止まって「ガス止」の表示が出ている場合にはガス漏れの疑いもあります。操作する前にガス臭くないか十分に確認してください。ガス臭い時は復帰操作を行わず、メーターガス栓を閉めて北ガスへご連絡ください。その際、電気器具のスイッチ類などには手は触れず、窓を開けて自然換気してください。

復帰手順

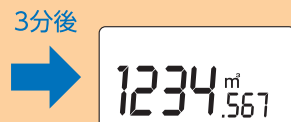
1. **すべてのガス機器を止める**
※屋外の機器も忘れずに



2. **復帰ボタンをしっかりと押し、ゆっくりと手を放す**



3. **ガスを使わず約3分間お待ちください。**
「ガス止」が消えていたら、ガスが使えます。



ガス機器の止め忘れなどがあった場合には、もう一度復帰手順に従って操作してください。

それでも使えないときは

ガス機器の止め忘れなどがなかった場合には、ガス漏れも考えられますので北ガスへご連絡ください。

④ ガスは使えるが「N」が表示されている場合

すべてのガス機器を止めて、1時間以上ガスをご使用にならないようにしていただくと、「N」の表示が消えます。

警告 1時間以上ガスを止めても「N」表示が消えない場合は、微量なガス漏れの疑いがありますので、北ガスへご連絡ください。「N」表示を放置すると、内蔵の電池がなくなりガスを止めることがあります。この場合、復帰操作をしても復帰できませんので、北ガスへご連絡ください。

お願い

- 注意** メーターガス栓は、通常時は閉めないでください。メーターガス栓を閉めると、ガス漏れ検査機能が正しく機能しません。また、凍結予防のためにガスを使用する機器もあり、メーターガス栓が閉まっていると正しく機能しない場合があります。ただし、ガス漏れなどの異常の場合は必ず閉めて、至急北ガスへご連絡ください。
- 注意** メーターの前面に壁を設置したり、覆ったりしないでください。液晶およびランプの確認や復帰操作ができなくなるとともに、当社の点検・検針作業に支障をきたします。
- 大型のガス機器（給湯器・給湯暖房機・風呂がまなど）を新たに購入、または廃棄される場合は、マイコンメーターの能力が適切かどうか北ガスへお問い合わせください。

！ お困りごと解決ナビ

北ガスでは、地震や停電、ガスが止まった時などの情報サイトとして、「お困りごと解決ナビ」をご用意しております。マイコンメーターの復帰手順も動画でご案内しておりますので、ぜひご活用ください。

<https://www.hokkaido-gas.co.jp/navi/>



ガス臭いときの連絡先

0570-009190

ナビダイヤルをご利用になれない場合 ☎011-792-8100

マイコンメーターが復帰できないときの問い合わせ先

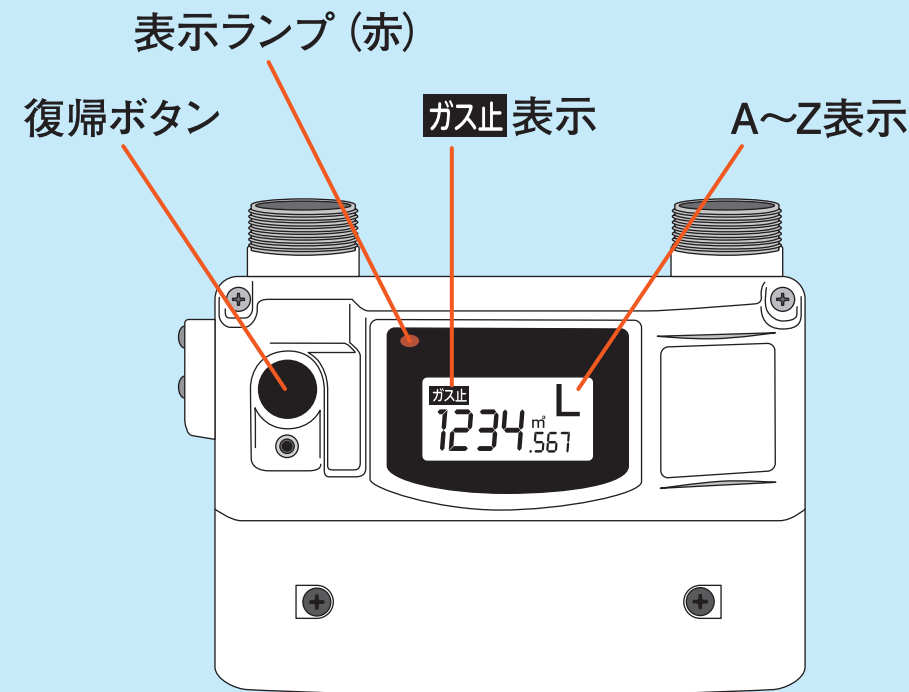
0570-008800

ナビダイヤルをご利用になれない場合 ☎011-792-8110

マイコンメーター

(超音波型)

取扱説明書 保存版

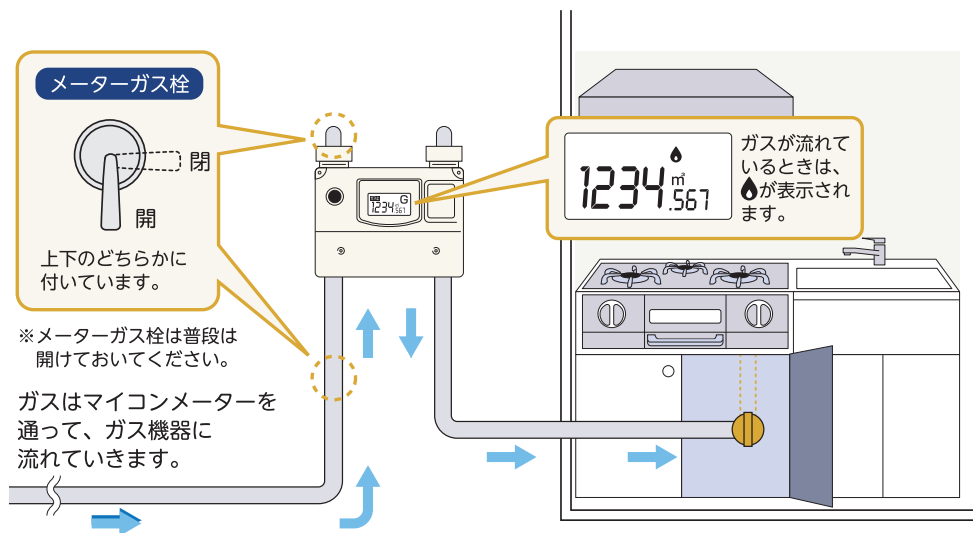


安全のため、この説明書をよくお読みいただき、保存しておいてください。

KITAGAS

① マイコンメーターの役割

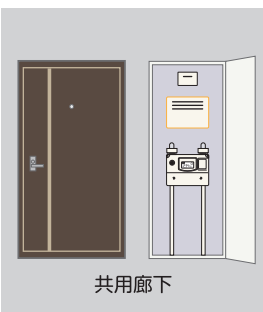
マイコンメーターは、いつもガスの流れを見守っています



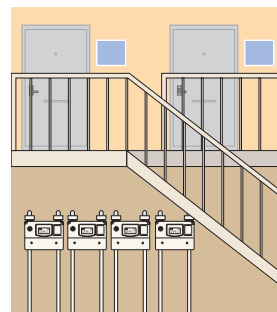
マイコンメーターの設置場所例

マンション・アパートの場合

玄関脇や共用廊下の
メーターボックス内に設置



外に並べて設置



一戸建ての場合

屋外・玄関付近の
外壁に設置



お客さまへ

マイコンメーターは北海道ガスの所有物ですので、分解、塗装、廃棄などはしないでください。
計量法の定めにより、10年に1回無料で取り替えます。

② マイコンメーターの主な機能

機能	具体的な事例	メーターの動作	対応方法は?	ご注意事項	
1. 流量オーバー遮断 異常に多量のガスが流れるとガスを止めます。	ゴム管のはずれやガス栓の誤開放など	または 1234.567 Q 1234.567 K	③ガスが止まって「ガス止」が表示されている場合のページへ	お風呂の沸かしすぎや、ナベが焦げるのを防ぐ機能ではありません。 ⚠️注意 「時間バイパス有」というステッカーが貼付されている場合はこの機能は作動しません。	
2. 継続時間オーバー遮断 異常に長時間ガスが流れるとガスを止めます。	ガス機器の消し忘れなど	1234.567 J			
3. 感震遮断 ガス使用中に大きな地震（震度5強相当以上）を感知するとガスを止めます。	大きな地震	1234.567 G			マイコンメーターやガス管に振動や衝撃を与えないようにしてください。ガスを遮断することがあります。
4. 圧力低下遮断 ガス使用中にガスの圧力が異常に低下するとガスを止めます。	ガス栓の誤閉止など	1234.567 P			警報器との連動は有償工事にて承ります。
5. 警報器連動遮断（オプション） 警報器に連動させてガスを止めることができます。	ガス警報器やCO（一酸化炭素）警報器などが異常を検知した場合	1234.567 A			
6. 漏えい検知機能 30日以上 of 長期間連続してガスが流れ続けた場合に液晶に「N」が表示されます。	微量のガス漏れや、ガス暖房をつけっ放しにした場合など	遮断なし 1234.567 N			④ガスは使えるが「N」が表示されている場合のページへ

※マイコンメーターの機能が動作すると液晶表示でお知らせするとともに赤ランプが点滅します。
 ※マイコンメーターは上記のような機能を持っていますが、全てのガス漏れや、火災、排ガス中毒事故などあらゆる事故を防止するものではありません。また、マイコンメーターより上流側でのガス漏れには対応できません。