

内管工事見積単価表

2021年9月13日実施

北海道ガス株式会社

1. 適用範囲

内管工事の見積金額は、単価表1または単価表2により算出することとします。

なお、当単価表に記載のない項目、および溶接配管等の特殊な工法を用いて施工する工事は、別途個別の設計見積によって算定します。

2. 用語の定義

当単価表で使用する用語の定義は以下のとおりとします。

(1)建物種別

①木質系建物

建物の壁および床の構造を木質材料で建築する在来木造・2×4・木質プレハブ工法等の建物とします。

②鉄筋系建物

鉄骨軸組で建物の壁・床の構造のいずれかを軽量気泡コンクリート板（ALC）、プレキャストコンクリート板（PC）、セラミック板等で建築する鉄骨系建物、および鉄筋鉄骨コンクリート（SRC）、鉄筋コンクリート（RC）、コンクリートブロック（CB）等の鉄筋・鉄骨コンクリート系建物とします。

(2)工事種別

①新設工事<単価表1を適用する工事>

新築工事で行うガス工事、又は新築工事に付随するガス工事とします。
家庭用の既存建物で、引込管を新たに設置する初回のガス工事とします。
業務用の既存建物で、50A以下の引込管を新たに設置する初回のガス工事とします。

②改修工事<単価表1を適用する工事>

既存建物内や既存建物が設置されている敷地で行うガス工事とします。
ただし、「①新設工事」に含まれる工事を除きます。
既設ガス設備の使用状況を変更（ガス栓の増減、内管又はガスメーターの増設・位置替え・撤去・取出工事等）する工事とします。

③特定工事 <単価表2を適用する工事>

経年埋設内管が設置されている家庭用の既存建物で、経年埋設内管を全て廃止しガス設備を取り付ける工事とします。

(3)住宅区分

①戸建

1世帯又は2世帯等の戸建住宅や店舗併用住宅で、且つ、引込管が30A以下の建物とします。

②集合住宅

戸建に区分されないメーター複数建物とします。

3. 見積延長の計算方法

- (1) 設計図を基にスケールによる実測、あるいは図示寸法によって管種別・口径別に0.1m単位で計測します。
- (2) 見積延長の計算は、上記計測に基づき0.5m単位とし、端数は切り捨てます。
- (3) 但し、管種・口径別の延長が0.5m未満のときは、0.5mとします。

4. 見積金額の算出

見積金額は各項目別の単価（税抜）に見積数量を乗じて算出した値と、付帯工事、その他の工事箇所の状況等により特別工程、工法、または材料を用いる工事に要する費用の総和に、消費税等相当額を加えたものとします。

見積金額の算出にあたっては、税抜単価を用います。

1円未満の端数処理により税込単価を用いた場合と差異が生ずる場合がありますのであらかじめご了承ください。

本書における税込表示は、発行日時点の消費税率10%を適用しています。

見積金額には、諸経費・法定福利費を含みます。

5. 見積書の有効期限

見積書の有効期限は、原則として見積書発行日より3ヶ月とします。

また、有効期限内に工事の施工依頼または契約等がなき場合は、申込みを取り消されたものとし、新たに見積をします。

6. 見積金額の変更

- (1) 申込者の都合により工事内容に変更が生じた場合は、双方協議のうえで見積金額の変更を行います。
- (2) 金額の変更方法については、軽微な変更は工事完了後の精算とし、大幅な変更は設計変更による再見積とします。
- (3) 申込者の都合で工事着手後に工事を中止した場合は、既に要した費用およびそれにより生じた損額相当額をいただきます。

7. 概算見積

- (1) 工事の契約が次年度以降の場合で見積単価改定が予想される場合は、申込者と協議のうえ概算数量を用いて見積します。
- (2) また、工事内容が不確定で見積数量に変動が生じることが明らかな場合も、概算数量を用いて見積します。
- (3) 概算数量とは、配管延長等の数量を2割程度余剰に見積ることとします。
- (4) 概算見積の場合は見積書上に概算であることを明記すると共に、確定時には正式見積を行うこととします。

木質系建物単価

第1章 木質系建物見積単価

I. 新設工事

<フレキ工法(新築戸建)^{※1}>

見積金額(円) = ライン基本工事費 × メーター数 + 1次埋設配管工事費 × 延長 + 非埋設配管工事費 × 延長 + ガス栓ライン(A単価) × ライン数 + ガス栓ライン(B単価) × ライン数 + 非埋設配管位置替・撤去工事費 + 埋設配管撤去工事費 + 特別工事費 + 特別材料工事費 + 付帯工事費 + 割増工事費 + 特別管理費

コード	項目	単位	工事費			
			単価(税抜)	単価(税込)		
0001	ライン基本工事費 ^{※2}	戸建	円/件	39,280	43,208	
	1次埋設配管工事費 ^{※3}		円/m	別表1参照		
	非埋設配管工事費 ^{※4}		円/m	別表1参照		
0050	ガス栓	1口ガス栓 ^{※5}	A単価 ^{※6}	円/栓	53,150	58,465
0053			B単価 ^{※6}	円/栓	25,420	27,962
0051	ライン	2口ガス栓 ^{※5}	A単価 ^{※6}	円/栓	56,070	61,677
0054			B単価 ^{※6}	円/栓	28,340	31,174
0052	ねじガス栓	ねじガス栓 ^{※5}	A単価 ^{※6}	円/栓	51,860	57,046
0055			B単価 ^{※6}	円/栓	24,130	26,543
0168	ガス栓なし ^{※7}		B単価 ^{※6}	円/栓	19,510	21,461
0056	ガス栓ライン 貫通部工事(先方) ^{※8}		A単価 ^{※6}	円/栓	-13,290	-14,619
0057			B単価 ^{※6}	円/栓	-3,420	-3,762
	非埋設配管位置替・撤去工事費		円/m	別表1参照		
	埋設配管撤去工事費		円/m	別表1参照		
	特別工事費			別表4参照		
	特別材料工事費			別表5参照		
6750	トランジション継手 鋼管ライザー管 ^{※9}		円/個	2,330	2,563	
	付帯工事費			別表6参照		
	割増工事費			別表7参照		
	特別管理費			別表8参照		

※1 新築戸建の工事、又は新築戸建と同等な工事(フルリフォーム工事等)に適用する。

但し、屋外にメーターを設置する場合に限る。

フレキ工法(メーター下流側に使用)は、ガス配管にフレキ管を使用して配管延長する工法をいう。

※2 ライン基本工事費は、メーター廻り工事(立上り管、立下り管、メーターガス栓を含む)・メーター取付工事(10号以下)等の費用を言う。また、メーターが複数個設置される場合は、メーターの個数ごとにライン基本工事費を計上する。

※3 1次埋設配管工事費は、PE管等で灯外内管部を埋設する工事の費用をいい、埋設配管工事費を適用する。

※4 非埋設配管工事費は、SGP管・PLV管等で配管する工事の費用を言う。

※5 対象となるガス栓品名は、下表のとおり。

※6 A単価はメーター1個につき第1栓に適用する。B単価はメーター1個につき第2栓以上に適用する。

※7 ガス栓を設置せず、配管のみの場合に適用する。

※8 スリーブ枠入れ・穴あけ・穴埋め・補修工事を別途工事とした場合に適用する。

※9 鋼管ライザー管は、埋設PE配管の屋外立上り(立下り)部に使用する。

ガス栓品名

項目	品名
1口ガス栓	ホースガス栓1口
	コンセントガス栓1口
	埋込ガス栓(フレキ)壁
	埋込ガス栓(フレキ)床
	屋外用コンセントガス栓1口
2口ガス栓	ペアガス栓2口
	ホースガス栓2口
	コンセントガス栓2口
ねじガス栓	可とう管ガス栓
	ねじガス栓
	Uねじガス栓 L
	Uねじガス栓 I

I. 新設工事

見積金額(円) = 配管工事費(新設) × 延長 + ガス栓工事費 × 個数 + ガスメーター工事費 × 個数 + 特別工事費 + 特別材料工事費 + 付帯工事費 + 割増工事費 + 特別管理費

コード	項目	単位	単価
	配管工事費(新設)		別表1参照
	ガス栓工事費		別表2参照
	ガスメーター工事費		別表3参照
	特別工事費		別表4参照
	特別材料工事費		別表5参照
	付帯工事費		別表6参照
	割増工事費		別表7参照
	特別管理費		別表8参照

II. 改修工事

見積金額(円) = 基本工事費 + 配管工事費(改修) × 延長 + ガス栓工事費 × 個数 + ガスメーター工事費 × 個数 + 特別工事費 + 特別材料工事費 + 付帯工事費 + 割増工事費 + 特別管理費

コード		項目	単位	工事費	
屋内	屋外			単価(税抜)	単価(税込)
0003	6003	基本工事費	円/件	8,840	9,724

※ 基本工事費は、配管延長を伴う改修工事に適用し、工事前の計画・打合せ・準備・確認作業および施工後の気密試験・点火試験等の一部費用を言う。

コード	項目	単位	単価
	配管工事費(改修)		別表1参照
	ガス栓工事費		別表2参照
	ガスメーター工事費		別表3参照
	特別工事費		別表4参照
	特別材料工事費		別表5参照
	付帯工事費		別表6参照
	割増工事費		別表7参照
	特別管理費		別表8参照

鉄筋系建物単価

第2章 鉄筋系建物見積単価

I. 新設工事

見積金額(円) = 配管工事費(新設) × 延長 + ガス栓工事費 × 個数 + ガスメーター工事費 × 個数 + 特別工事費 + 特別材料工事費 + 付帯工事費 + 割増工事費 + 特別管理費

コード	項目	単位	単価
	配管工事費(新設)		別表1参照
	ガス栓工事費		別表2参照
	ガスメーター工事費		別表3参照
	特別工事費		別表4参照
	特別材料工事費		別表5参照
	付帯工事費		別表6参照
	割増工事費		別表7参照
	特別管理費		別表8参照

II. 改修工事

見積金額(円) = 基本工事費 + 配管工事費(改修) × 延長 + ガス栓工事費 × 個数 + ガスメーター工事費 × 個数 + 特別工事費 + 特別材料工事費 + 付帯工事費 + 割増工事費 + 特別管理費

コード		項目	単位	工事費	
屋内	屋外			単価(税抜)	単価(税込)
0003	6003	基本工事費	円/件	8,840	9,724

※ 基本工事費は、配管延長を伴う改修工事に適用し、工事前の計画・打合せ・準備・確認作業および施工後の気密試験・点火試験等の一部費用を言う。

コード	項目	単位	単価
	配管工事費(改修)		別表1参照
	ガス栓工事費		別表2参照
	ガスメーター工事費		別表3参照
	特別工事費		別表4参照
	特別材料工事費		別表5参照
	付帯工事費		別表6参照
	割増工事費		別表7参照
	特別管理費		別表8参照

木質系・鉄筋系建物単価

(別表 1) 配管工事費

(別表 1)配管工事費<木質系>

(01)非埋設配管工事費

(円/m)

コード		項目	木質系新設工事		木質系改修工事	
屋内	屋外		単価(税抜)	単価(税込)	単価(税抜)	単価(税込)
0010		配管費 SGP管 15A	3,030	3,333	3,220	3,542
0011		配管費 SGP管 20A	3,310	3,641	3,500	3,850
0012		配管費 SGP管 25A	3,930	4,323	4,150	4,565
0013		配管費 SGP管 32A	4,820	5,302	5,080	5,588
0014		配管費 SGP管 40A	5,420	5,962	5,720	6,292
0015		配管費 SGP管 50A	6,470	7,117	6,840	7,524
0017		配管費 SGP管 80A	9,760	10,736	10,320	11,352
0020		配管費 PLV管 15A ※ ¹	3,640	4,004	3,830	4,213
0021		配管費 PLV管 20A ※ ¹	3,850	4,235	4,040	4,444
0022		配管費 PLV管 25A ※ ¹	4,650	5,115	4,880	5,368
0023		配管費 PLV管 32A ※ ¹	5,690	6,259	5,950	6,545
0024		配管費 PLV管 40A ※ ¹	6,270	6,897	6,570	7,227
0025		配管費 PLV管 50A ※ ¹	7,270	7,997	7,650	8,415
0027		配管費 PLV管 80A ※ ¹	11,090	12,199	11,650	12,815

※1 PLV管+PC継手を使用する。

(円/m)

コード		項目	木質系新設工事		木質系改修工事	
屋内	屋外		単価(税抜)	単価(税込)	単価(税抜)	単価(税込)
0006		配管費 フレキ管 10A ※ ²	2,610	2,871	2,760	3,036
0007		配管費 フレキ管 15A ※ ²	2,970	3,267	3,120	3,432
0008		配管費 フレキ管 20A ※ ²	3,370	3,707	3,520	3,872
0009		配管費 フレキ管 25A ※ ²	3,880	4,268	4,030	4,433

※2 フレキ管はメーター下流側に適用する。

(02)埋設配管工事費

(円/m)

コード		項目	木質系新設工事		木質系改修工事	
屋内	屋外		単価(税抜)	単価(税込)	単価(税抜)	単価(税込)
	6032	配管費 PE管 25A(浅層) ※ ¹	3,590	3,949	3,840	4,224
	6033	配管費 PE管 30A(浅層) ※ ¹	3,960	4,356	4,270	4,697
	6034	配管費 PE管 50A(浅層) ※ ¹	7,400	8,140	7,860	8,646
	6035	配管費 PE管 75A(浅層) ※ ¹	11,500	12,650	12,060	13,266
	6037	配管費 PE管 25A(深層) ※ ¹	4,890	5,379	5,320	5,852
	6038	配管費 PE管 30A(深層) ※ ¹	5,270	5,797	5,730	6,303
	6039	配管費 PE管 50A(深層) ※ ¹	8,300	9,130	8,900	9,790
	6040	配管費 PE管 75A(深層) ※ ¹	12,240	13,464	12,960	14,256

※1 屋外埋設用に適用し、PE+EF継手を使用する。

(03)非埋設配管位置替・撤去工事費

(円/m)

コード		項目	木質系新設・改修工事	
屋内	屋外		単価(税抜)	単価(税込)
0058		配管位置替費 15A	4,100	4,510
0059		配管位置替費 20A	4,330	4,763
0060		配管位置替費 25A	4,790	5,269
0061		配管位置替費 32A	5,610	6,171
0062		配管位置替費 40A	6,290	6,919
0063		配管位置替費 50A	7,230	7,953
0065		配管位置替費 80A	10,400	11,440
0068		配管撤去費 15A	1,680	1,848
0069		配管撤去費 20A	1,770	1,947
0070		配管撤去費 25A	1,930	2,123
0071		配管撤去費 32A	2,230	2,453
0072		配管撤去費 40A	2,540	2,794
0073		配管撤去費 50A	2,990	3,289
0075		配管撤去費 80A	4,350	4,785

(04)埋設配管撤去工事費

(円/m)

コード		項目	木質系新設・改修工事	
屋内	屋外		単価(税抜)	単価(税込)
	6070	配管撤去費 25A	3,360	3,696
	6071	配管撤去費 32A	4,000	4,400
	6072	配管撤去費 40A	4,720	5,192
	6073	配管撤去費 50A	4,910	5,401
	6075	配管撤去費 80A	7,630	8,393

(05)特定機器増設工事費

(円/式)

コード		項目	木質系改修工事	
屋内	屋外		単価(税抜)	単価(税込)
0040		特定機器増設工事 3m以下	27,600	30,360
0041		特定機器増設工事 3.5~6m	39,800	43,780
0042		特定機器増設工事 6.5~9m	52,000	57,200
0043		特定機器増設工事 9.5~12m	64,200	70,620
0044		特定機器増設工事12.5~15m	76,400	84,040
0045		特定機器増設工事15.5~18m	88,600	97,460
0046		特定機器増設工事18.5~20m	98,700	108,570

※以下の条件に全て該当するガス消費機器の増設工事に対して適用する

- ・既設埋設管が25A以上の戸建
- ・増設機器はガス湯沸器等(ガス消費量70kW以下のもの)1台
- ・既設メーターは $Q_{max}=1.0m^3/h$ (1号)とし、機器増設後のメーターは同位置で $Q_{max}=6.0m^3/h$ (6号)以下
- ・その他条件の詳細につきましては北海道ガスへお問合せください

(別表 1)配管工事費<鉄筋系>

(01)非埋設配管工事費

(円/m)

コード		項目	鉄筋系新設工事		鉄筋系改修工事	
屋内	屋外		単価(税抜)	単価(税込)	単価(税抜)	単価(税込)
0006		配管費 フレキ管 10A ※1	2,670	2,937	2,820	3,102
0007		配管費 フレキ管 15A ※1	3,050	3,355	3,200	3,520
0008		配管費 フレキ管 20A ※1	3,480	3,828	3,630	3,993
0009		配管費 フレキ管 25A ※1	4,020	4,422	4,170	4,587
0010		配管費 SGP管 15A	3,780	4,158	4,040	4,444
0011		配管費 SGP管 20A	4,120	4,532	4,420	4,862
0012		配管費 SGP管 25A	4,820	5,302	5,120	5,632
0013		配管費 SGP管 32A	5,910	6,501	6,290	6,919
0014		配管費 SGP管 40A	6,690	7,359	7,140	7,854
0015		配管費 SGP管 50A	7,980	8,778	8,500	9,350
0017		配管費 SGP管 80A	12,010	13,211	12,800	14,080
0018		配管費 SGP管 100A	15,290	16,819	16,230	17,853
0019		配管費 SGP管 150A	26,200	28,820	27,630	30,393
0020		配管費 PLV管 15A ※2	4,460	4,906	4,900	5,390
0021		配管費 PLV管 20A ※2	4,720	5,192	5,220	5,742
0022		配管費 PLV管 25A ※2	5,640	6,204	6,210	6,831
0023		配管費 PLV管 32A ※2	6,900	7,590	7,650	8,415
0024		配管費 PLV管 40A ※2	7,650	8,415	8,490	9,339
0025		配管費 PLV管 50A ※2	8,860	9,746	9,850	10,835
0027		配管費 PLV管 80A ※2	13,490	14,839	15,040	16,544
0028		配管費 PLV管 100A ※2	17,380	19,118	19,390	21,329

※1 フレキ管は、メーター下流側に適用する。

※2 PLV+PC継手を使用する。

(02)埋設配管工事費

(円/m)

コード		項目	鉄筋系新設工事		鉄筋系改修工事	
屋内	屋外		単価(税抜)	単価(税込)	単価(税抜)	単価(税込)
	6032	配管費 PE管 25A(浅層)※1	3,590	3,949	3,840	4,224
	6033	配管費 PE管 30A(浅層)※1	3,960	4,356	4,270	4,697
	6034	配管費 PE管 50A(浅層)※1	7,400	8,140	7,860	8,646
	6035	配管費 PE管 75A(浅層)※1	11,500	12,650	12,060	13,266
	6037	配管費 PE管 25A(深層)※1	4,890	5,379	5,320	5,852
	6038	配管費 PE管 30A(深層)※1	5,270	5,797	5,730	6,303
	6039	配管費 PE管 50A(深層)※1	8,300	9,130	8,900	9,790
	6040	配管費 PE管 75A(深層)※1	12,240	13,464	12,960	14,256
	6041	配管費 PE管100A(深層)※1	16,960	18,656	17,820	19,602
	6042	配管費 PE管150A(深層)※1	27,950	30,745	29,080	31,988
	6043	配管費 PE管200A(深層)※1	48,200	53,020	49,560	54,516
	6044	配管費 PE管300A(深層)※1	67,860	74,646	69,870	76,857

※1 屋外埋設用に適用し、PE+EF継手を使用する。

(03)非埋設配管位置替・撤去工事費

(円/m)

コード		項目	鉄筋系新設・改修工事	
屋内	屋外		単価(税抜)	単価(税込)
0058		配管位置替費 15A	5,270	5,797
0059		配管位置替費 20A	5,540	6,094
0060		配管位置替費 25A	6,080	6,688
0061		配管位置替費 32A	7,180	7,898
0062		配管位置替費 40A	8,130	8,943
0063		配管位置替費 50A	9,370	10,307
0065		配管位置替費 80A	13,500	14,850
0066		配管位置替費 100A	16,380	18,018
0067		配管位置替費 150A	26,290	28,919
0068		配管撤去費 15A	2,160	2,376
0069		配管撤去費 20A	2,260	2,486
0070		配管撤去費 25A	2,450	2,695
0071		配管撤去費 32A	2,870	3,157
0072		配管撤去費 40A	3,290	3,619
0073		配管撤去費 50A	3,860	4,246
0075		配管撤去費 80A	5,590	6,149
0076		配管撤去費 100A	6,840	7,524
0077		配管撤去費 150A	10,620	11,682

(04)埋設配管撤去工事費

(円/m)

コード		項目	鉄筋系新設・改修工事	
屋内	屋外		単価(税抜)	単価(税込)
	6070	配管撤去費 25A	3,360	3,696
	6071	配管撤去費 32A	4,000	4,400
	6072	配管撤去費 40A	4,720	5,192
	6073	配管撤去費 50A	4,910	5,401
	6075	配管撤去費 80A	7,630	8,393
	6076	配管撤去費 100A	12,140	13,354
	6077	配管撤去費 150A	18,310	20,141
	6078	配管撤去費 200A	25,100	27,610

木質系・鉄筋系建物 共通単価

- (別表 2) ガス栓工事費
- (別表 3) ガスメーター工事費
- (別表 4) 特別工事費
- (別表 5) 特別材料工事費
- (別表 6) 付帯工事費
- (別表 7) 割増工事費
- (別表 8) 特別管理費
- (別表 9) 供給管・舗装工事費

(別表 2)ガス栓工事費

(円/個)

コード		項目	工事費	
屋内	屋外		単価(税抜)	単価(税込)
0100		ホースガス栓 9.5mmLB1口 ※1	4,440	4,884
0101		ホースガス栓 9.5mmY1口 ※1	4,440	4,884
0102		コンセントガス栓 9.5mmLA1口	4,440	4,884
0103		コンセントガス栓 9.5mmLB1口	4,440	4,884
0105		埋込型ガス栓 9.5mm壁	8,080	8,888
0106		埋込型ガス栓 9.5mm床	9,330	10,263
0107		埋込型ガス栓(フレキ) 9.5mm壁	7,940	8,734
0108		埋込型ガス栓(フレキ) 9.5mm床	8,180	8,998
0111		埋込型ガス栓(フレキ増設) 9.5mm壁	6,710	7,381
0109		ホースガス栓 13mmLA1口 ※1	4,440	4,884
0110		ホースガス栓 13mmLB1口 ※1	4,440	4,884
0114		ペアガス栓(L) 9.5mmLB2口 ※1	7,430	8,173
0115		ペアガス栓(R) 9.5mmLB2口 ※1	7,430	8,173
0116		ホースガス栓 9.5mmLA2口 ※1	7,430	8,173
0117		ホースガス栓 9.5mmLB2口 ※1	7,430	8,173
0118		コンセントガス栓 9.5mmLA2口	7,430	8,173
0119		コンセントガス栓 9.5mmLB2口	7,430	8,173
0120		コンセントガス栓屋外用 9.5mm1口	10,140	11,154
0122		可とう管ガス栓 15A I	3,250	3,575
0123		可とう管ガス栓 15A L	3,250	3,575
0124		可とう管ガス栓 15A L座付	3,690	4,059
0125		Uねじガス栓 10A I	4,190	4,609
0126		Uねじガス栓 10A L	4,190	4,609
0127		Uねじガス栓 15A I	4,210	4,631
0128		Uねじガス栓 15A L	4,210	4,631
0129		Uねじガス栓 20A I ※2	5,120	5,632
0130		Uねじガス栓 20A L ※2	5,120	5,632
0131		Uねじガス栓 25A I ※2	5,470	6,017
0150		Uねじガス栓 15A I(検査孔付) ※2	7,580	8,338
0151		Uねじガス栓 15A L(検査孔付) ※2	7,580	8,338
0134		ねじガス栓 15A	2,800	3,080
0135		ねじガス栓 20A	3,160	3,476
0136		ねじガス栓 25A	3,610	3,971
0137		ねじガス栓 32A	5,840	6,424
0138		ねじガス栓 40A	6,820	7,502
0139		ねじガス栓 50A	11,260	12,386
0142		テストガス栓 9.5mm1口	3,310	3,641
0144		ロック付検圧プラグ	2,190	2,409

※1 LPG用は無い。

※2 検査孔付。

(別表 3) ガスメーター工事費

(01-1) ガスメーター取付費(料金算定用)

(円/個)

コード		項目	工事費	
屋内	屋外		単価(税抜)	単価(税込)
0300		ガスメーター取付費(屋外)1~6号 ※1 ※2	6,020	6,622
0356		ガスメーター取付費 屋外ユニット1~6号 ※1 ※3	9,320	10,252
0360		ガスメーター取付費 屋内ユニット1~6号 ※1 ※3	6,920	7,612
0306		ガスメーター取付費 1~6号 ※1	3,620	3,982
0312		ガスメーター取付費 10号 ※1	5,950	6,545
0314		ガスメーター取付費 16号	8,040	8,844
0315		ガスメーター取付費 25号	11,880	13,068
0317		ガスメーター取付費 40号	17,430	19,173
0319		ガスメーター取付費 65号	44,060	48,466
0321		ガスメーター取付費 100号	44,060	48,466
0322		ガスメーター取付費 160号 ※4	44,060	48,466

※メーター種類の記載がない1~160号は膜式メーターとし、メーターユニオン、パッキンを含む。

※25号以上の膜式メーターはメーター架台を別途見積もる。

※1 木質系建物新設工事フレキ工法のライン基本工事費には、10号以下のメーター取付費が含まれているため、当単価は適用しない。

※2 屋外メーターはメーター連結継手を用いた取付に適用する。

※3 メーターユニットを用いた取付に適用する。メーターユニットにはメーターガス栓を含む。

※4 160号の適用流量は120m³/hまで。

(01-2) ガスメーター取付費(料金算定用)

(円/個)

コード		項目	工事費	
屋内	屋外		単価(税抜)	単価(税込)
0323		ガスメーター取付(ルーツ) 100号以下	51,480	56,628
0326		ガスメーター取付(ルーツ) 160号	68,390	75,229
0812		ガスメーター取付(ルーツ) 250号	69,330	76,263
0813		ガスメーター取付(ルーツ) 400号 ※1	133,130	146,443
0814		ガスメーター取付(ルーツ) 650号以上 ※1	163,290	179,619
0330		ガスメーター取付(タービン)	13,180	14,498

※ルーツメーターには合フランジ、パッキンを含む。

※ルーツメーターはメーター架台を別途見積もる。

※1 重量物(100kg以上)

(01-3)隔測メーター取付費(料金算定用)

(円/個)

コード		項目	工事費	
屋内	屋外		単価(税抜)	単価(税込)
0758		隔測メーター発信部 1.0号 ※1	19,460	21,406
0759		隔測メーター発信部 1.6号 ※1	19,460	21,406
0761		隔測メーター発信部 2.5号 ※1	20,640	22,704
0763		隔測メーター発信部 4号 ※1	21,840	24,024
0765		隔測メーター発信部 6号 ※1	22,290	24,519
0767		隔測メーター発信部 10号 ※1	38,310	42,141
0769		隔測メーター発信部 16号 ※1	38,310	42,141
0771		隔測メーター発信部 25号 ※1	38,990	42,889
0773		隔測メーター発信部 40号 ※1	48,630	53,493
0775		隔測メーター発信部 65号 ※1	70,580	77,638
0777		隔測メーター発信部 100号 ※1	70,580	77,638
0778		隔測メーター発信部 160号 ※1	70,580	77,638
0821		隔測カウンター(811)1~6号用 ※2	26,520	29,172
0822		隔測カウンター(811)10~160号用 ※2	27,950	30,745
0820		隔測カウンター(組込用) ※2	18,800	20,680
0784		隔測カウンター等調整費(客先支給品) ※3	5,230	5,753
0786		低圧ルーツメーター発信部 D10	234,680	258,148

※1 ガスメーター取付費を別途見積もる。

※2 信号線工事費は別途とする。

※3 信号線工事、カウンター等取付工事・結線工事費は別途とする。

(02)メーター再取付・取外し費

(円/個)

コード		項目	工事費	
屋内	屋外		単価(税抜)	単価(税込)
0361		ガスメーター再取付費 1~6号	1,910	2,101
0367		ガスメーター再取付費 10号	3,660	4,026
0369		ガスメーター再取付費 16号	4,530	4,983
0370		ガスメーター再取付費 25号	7,520	8,272
0372		ガスメーター再取付費 40号	13,070	14,377
0374		ガスメーター再取付費 65号	34,900	38,390
0376		ガスメーター再取付費 100号	34,900	38,390
0377		ガスメーター再取付費 160号	34,900	38,390
0379		ガスメーター取外し費 1~6号	1,470	1,617
0385		ガスメーター取外し費 10号	2,890	3,179
0387		ガスメーター取外し費 16号	3,610	3,971
0388		ガスメーター取外し費 25号	5,840	6,424
0390		ガスメーター取外し費 40号	9,740	10,714
0392		ガスメーター取外し費 65号	26,000	28,600
0394		ガスメーター取外し費 100号	26,000	28,600
0395		ガスメーター取外し費 160号	26,000	28,600

※再取付は、メーター廻り配管及びメーターユニオンを既設のまま利用して取り付ける場合に適用する。

なお、上記によりがたい場合は、「ガスメーター取付費(料金算定用)」を適用する。

再取付費には、メーターパッキンを含む。

※取外しは、既設メーターの移設及び号数変更等に伴い、一時的にメーターを撤去する場合に適用する。

取外し費には、メーターパッキン、プラグを含む。

※メーターユニオン等を用いない号数変更は、「取外し+再取付」を適用する。

(03)Y型ストレーナー

(円/個)

コード		項目	工事費	
屋内	屋外		単価(税抜)	単価(税込)
0659		Y型ストレーナー(ねじ) 20A	4,710	5,181
0660		Y型ストレーナー(ねじ) 25A	6,570	7,227
0661		Y型ストレーナー(ねじ) 32A	7,860	8,646
0662		Y型ストレーナー(ねじ) 40A	10,000	11,000
0663		Y型ストレーナー(ねじ) 50A	19,150	21,065
0664		Y型ストレーナー(フランジ) 80A	47,300	52,030
0665		Y型ストレーナー(フランジ) 100A	64,310	70,741
0666		Y型ストレーナー(フランジ) 150A	208,650	229,515

(04)1メーター化工事費

(円/個)

コード		項目	工事費	
屋内	屋外		単価(税抜)	単価(税込)
0397		1メーター化 工事費	26,000	28,600
0398		1メーター化 結線・作動試験費	3,970	4,367

※料金メニュー変更等のため、主に集合マンションのパイプシャフト内や共用廊下部にて2個のメーターを1個のメーターにまとめる工事(標準工法)に適用する。なお、上記単価には基本工事費を含む。

※標準工法とは、各既設メーターが $Q_{max}=6.0m^3/h(6号)$ 以下、及び2個のメーターが近傍に並んで設置されている状態で行う工事とする。

※メーター設置状況により上記標準単価が適用できない場合や、屋外設置メーターは個別見積とする。

(05)メーター架台据付費

(円/個)

コード		品名	工事費	
屋内	屋外		単価(税抜)	単価(税込)
0825		メーター架台据付費(膜式) 25号 ※1	16,870	18,557
0827		メーター架台据付費(膜式) 40号 ※1	18,450	20,295
0829		メーター架台据付費(膜式) 65号 ※1	22,320	24,552
0831		メーター架台据付費(膜式) 100号 ※1	22,320	24,552
0832		メーター架台据付費(膜式) 160号 ※1	22,320	24,552
0834		メーター架台据付費(膜式)屋外用・ステン ※2	52,640	57,904
0833		メーター架台据付費(ルーツ) ※1	76,470	84,117

※1 スチール製とし、仕様が異なる場合は別途見積とする。

※2 屋外設置の膜式大型メーター(25号以上)に適用し、架台高さ1~1.2m程度とする。
落雪防護費用等は別途とする。

(06)マイコンメーター連動システム費

(円/個)

コード		項目	工事費	
屋内	屋外		単価(税抜)	単価(税込)
0474		マイコン連動結線工事費(メーター側のみ)	2,530	2,783
0475		マイコン連動作動試験費	1,440	1,584

※マイコンメーターとガス漏れ警報器を連動させるシステムに適用する。

※結線工事費は、信号線とマイコンメーターとの結線1ヶ所分とする。

※作動試験費とはガス漏れ警報器からの信号によって、マイコンメーターが遮断することを確認するための試験費とする。

※電源・信号線配線工事・ガス漏れ警報器・アダプター・アダプター側結線工事は別途とする。

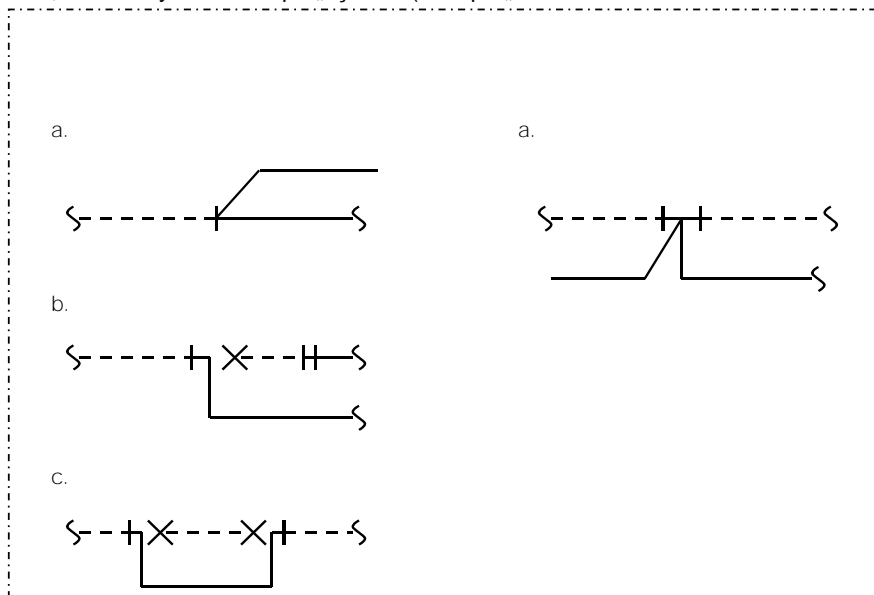
GAGŠGW		80%	d l2	
±Æ	±¥		" o H & i ðH	" o H & i3,H
0400		(± v F.H H H	1,850	2,035
0401		(± v F.H H H	1,850	2,035
0402		(± v F.H H H	1,850	2,035
0403		(± v F.H H H	2,830	3,113
0404		(± v F.H H H	2,830	3,113
0405		(± v F.H H H B H	2,830	3,113
0407		(± v F.H H H B H	4,790	5,269
0408		(± v F.H H H H B H	6,820	7,502
0409		(± v F.H H H H B H	5,340	5,874
0412)•v F.H H H B H	6,990	7,689
0413)•v F.H H H B H	6,990	7,689
0414)•v F.H H H B H	6,990	7,689
0415)•v F.H H H B H	13,010	14,311
0416)•v F.H H H B H	13,010	14,311
0417)•v F.H H H B H	13,010	14,311
0419)•v F.H H H B H	26,330	28,963
0420)•v F.H H H H B H	59,200	65,120
0421)•v F.H H H H B H	42,900	47,190
0424		GIGFGQG=GFGuG2G•GV v F.H H H ?bH H H	12,860	14,146
0425		GIGFGQG=GFGuG2G•GV v F.H H H ?bH H H	14,270	15,697
0426		GIGFGQG=GFGuG2G•GV v F.H H H ?bH H H	17,100	18,810
0427		GIGFGQG=GFGuG2G•GV v F.H H H ?bH H H	20,090	22,099
0428		GIGFGQG=GFGuG2G•GV v F.H H H ?bH H H	21,660	23,826
0429		GIGFGQG=GFGuG2G•GV v F.H H H ?bH H H	39,270	43,197
0430		GIGFGQG=GFGuG2G•GV v F.H H H H ?bH H H	60,800	66,880
0432		GcGzG; (± v F.H H H è W B H	3,850	4,235
0433		GcGzG; (±GCGWgy v F.H H H è W B H	5,730	6,303
0434		GcGzG; (±GOGŠGH v F.H H H è W B H	6,290	6,919
0435		GcGzG; (±GOGŠGH v F.H H HZH H H H	7,500	8,250

B F. (± v Fÿ v 4ŠFp •ö • „F,) • v Fÿ) • FéG • ö • „FøFéG F¹
 F.>İF.GIGFGQG=GFGuG2G•GV v Fÿ e FÜ •öFp • „F, ' FÜ (±'öFp • „FøFéG F¹
 B H F. (± v H H HZH H H H FÿFÂH=H GeGwG> FG '¼FÛG Fp ›FpG Fç4ŠFÂG"7VFÿF,GoG9GYG
 F.F.>İF.0£ VFéG F¹H v 4ŠFp [W g*fH
 F.F.>İF.FÂH>H)G 0iG Fö ›FpG Fç4ŠFÂHZGoG9GYG9Gy)EFp m?bH ¶
 F.F.>İF.FÂH?H) Fç'¼Fp2s!!G%) !!4ŠFÂHZGoG9GYG9Gy)EFp m?bH ¶
 B H F. (± v H H H H FÿF, K œ4ŠFp | q2 G P K2 G" 93ö0£ VFéG F¹
 B H F.) • v H H H HZH H H H Fp v ; qFûFÿH%H)H H)E m?bH ¶[G FÿFÿH\$H#H)H H%)E m?bH ¶(C
 F.F.>İF.) • v H H H H FÿF, g'f K œ4ŠG)EFp m4ŠFp P K2 G" 93ö0£ VFéG F¹
 B H F.5ð'öFÛG "&FÿFèGKG?GQGV'¼FûFö v Fé œFû4:#ÿFéG F¹
 B H F.5ð'öFÛG GcGzG; (±GCGWgyFûFö v Fé œFû4:#ÿFéG F¹
 B H F.GcGzG;öFÛG GcGzG;GOGŠGHFûFö v Fé œFû4:#ÿFéG F¹

GAGŠGW		80%	d l2	
±Æ	±¥		" o H & i ¢H	" o H & i3,H
	6402	(± v F·H H H	12,750	14,025
	6403	(± v F·H H H	12,750	14,025
	6404	(± v F·H H H	14,260	15,686
	6405	(± v F·H H H	14,260	15,686
	6407	(± v F·H H H	23,400	25,740
	6408	(± v F·H H H H	39,200	43,120
	6409	(± v F·H H H H	46,140	50,754
	6410	(± v F·H H H H	57,020	62,722
	6414)·v F·H H H	24,950	27,445
	6415)·v F·H H H	24,950	27,445
	6416)·v F·H H H	31,950	35,145
	6417)·v F·H H H	31,950	35,145
	6419)·v F·H H H	54,410	59,851
	6420)·v F·H H H H	96,340	105,974
	6421)·v F·H H H H	133,890	147,279
	6422)·v F·H H H H	186,290	204,919
	6426	H,H!'8 Í v F·H H H ?bH H H ZH H H	14,620	16,082
	6427	H,H!'8 Í v F·H H H ?bH H H	59,890	65,879
	6428	H,H!'8 Í v F·H H H ?bH H H ZH H H	17,660	19,426
	6429	H,H!'8 Í v F·H H H ?bH H H	81,810	89,991
	6430	H,H!'8 Í v F·H H H H ?bH H H ZH H H	19,800	21,780
	6431	H,H!'8 Í v F·H H H H ?bH H H	128,750	141,625
	6432	H,H!'8 Í v F·H H H H ?bH H H ZH H H	32,660	35,926
	6433	H,H!'8 Í v F·H H H H ?bH H H ZH H H H	221,610	243,771
	6434	H,H!'8 Í v F·H H H H ?bH H H ZH H H	42,350	46,585
	6435	H,H!'8 Í v F·H H H H ?bH H H ZH H H H	277,400	305,140
	6440	'8 Í v H %\$'8 ÍH	17,460	19,206
	6441	'8 Í v H GCGWGyG%G=GwG•GeH	20,980	23,078
	6442	'8 Í v H mGGGxGŠGdH	58,690	64,559

B (± v G%) • v Fÿ v FéG •'öFp • „G" ö =FøFéG F¹

B H,H!'8 Í v Fÿ e FÜ •'öFp • „F, ' FÜ (±'öFp • „FøFéG F¹



>ÜF->Ý>âF->Ü

>Ô>Û>â>ÕG^G2G_GG) 'g2

H ÇH G9 d

GAGŠGW		80%	d !2	
‡ Æ	‡ ¥		" o H & i ¢H	" o H & i3,H
	6500	G^G2G_GG) 'g2 F.H H H è WH ‡ ¥H	21,280	23,408
0500		G^G2G_GG) 'g2 F.H H H è WH ‡ ÆH	21,280	23,408

>Ô>Û>ã>Õ)m ô4= • v Ü2

H ÇH ¶H

GAGŠGW		80%	d !2	
‡ Æ	‡ ¥		" o H & i ¢H	" o H & i3,H
0235)m ôG:GG4= • v Ü2 H H)H H H F.H H H	494,800	544,280
0237)m ôG:GG4= • v Ü2 H H)H H H F.H H H	570,550	627,605
0238)m ôG:GG4= • v Ü2 H H)H H H H H H H	631,480	694,628
0239)m ôG:GG4= • v Ü2 H H)H H H H H H H ^ß H ^H	971,660	1,068,826
0240)m ôG:GG4= • v Ü2 H H)H H H H H H H ^ß H ^H	1,436,220	1,579,842
0243		GpGŠGMGŠG^GyGd v Ü2 H H#H H/H H F.H H H	593,450	652,795
0245		GpGŠGMGŠG^GyGd v Ü2 H H#H H/H H F.H H H	665,730	732,303
0246		GpGŠGMGŠG^GyGd v Ü2 H H#H H/H H H H H H H	793,730	873,103

B ! q2 FÛFÿ œGçGwG•GFF GjGyGVGXGQGVG" µG F¹F->ì #FçF,>Ý>á>Û>íG%>Þ>Û>Û>íFÛFóFÇ
B H F.5 5 " @H >Ý>Û>ÛGÛ è VH

>Ô>Û>ä>Õ)m ô4= • 2s · i 8% 2

H ÇH Žt

GAGŠGW		80%	d !2	
‡ Æ	‡ ¥		" o H & i ¢H	" o H & i3,H
0230)m ôG:GG4= • #Ý i 8% F.H H H"H H H H ^ß H ^H	340,830	374,913
0231)m ôG:GG4= • #Ý i 8% F.H H H"H H H H ^ß H ^H	383,700	422,070
0232)m ôG:GG4= • #Ý i 8% F.H H H"H H H H ^ß H ^H	383,700	422,070

B d !2 FÛFÿ v ÛF, 8 ·0è9,2 G" µG F¹F->ì #FçF,7Á ;G%™ •)zG%))z d !2 Fÿ 93öFøFéG F¹
B H F.H H H"H H H, °Fÿ7ÿ p% 0i% G Fp) 3,G °FøFéG F¹
B H F.H H H"H H H- °Fÿ " / °FpH •#ÝFøFéG F¹
B H F.H H H"H H H-H' °Fÿ " / °FpH •#ÝF÷ ã7È ð ÛFÝFøFéG F¹

>Ô>Û>ä>Õ »#ÝG:GG4= •GEGGGTGn2

FÆ>Þ>Û>Þ>Ý °>
H ÇH ¶t

GAGŠGW		80%	d !2	
‡ Æ	‡ ¥		" o H & i ¢H	" o H & i3,H
0484		ã7È ðF.H#H H(H H H H H'	11,720	12,892
0486		»#ÝG:GG4= • H H'H H2H H H F.H H H	46,150	50,765
0487		»#ÝG:GG4= • H H'H H2H H H F.H H H	46,150	50,765
0488		»#ÝG:GG4= • H H'H H2H H H F.H H H	47,240	51,964
0489		»#ÝG:GG4= • H H'H H2H H H F.H H H	97,260	106,986
0490		»#ÝG:GG4= • H H'H H2H H H F.H H H	156,720	172,392
0491		»#ÝG:GG4= • H H'H H2H H H F.H H H	190,450	209,495
0494		»#ÝG:GG4= • i 8 ðF.H H H °	39,430	43,373
0495		»#ÝG:GG4= • i 8 ðF.H H H °	43,860	48,246
0498		»#ÝG:GG4= •GEGGGTGn 8 ·0è9,G%1* Z2 F.	6,850	7,535

B 4= • FÿG:GG' 9FÛG FóFóH' 8@FÛ (FâG Û jG \$ FÛG F¹

.....
.....

B i 8 ðFpH H H °FÿH H HZH H H Fp4= • #ÝFøFçF,H H H °FÿH H HZH H H #ÝFøFéG F¹
B 7Á ;G%™ •)zG%))z d !2 Fÿ 93öFøFéG F¹

>ÛF->Ý>ãF->Û