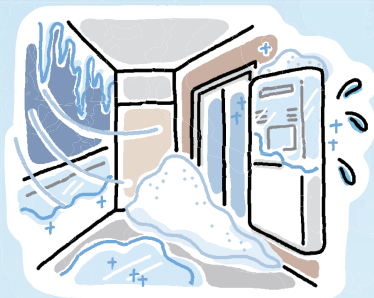




屋外設置のガス給湯暖房機を ご利用のお客様へ

**凍結予防機能は、
電気・ガス・水道を止めていると作動しません。**



屋外設置のガス給湯暖房機は、凍結予防ヒーター等の「凍結予防機能」が搭載されており、外気温が下がると自動的に凍結予防機能が働きます。

冬期間は**絶対に電源ブレーカーを切らないでください。**

※冬期間に電源ブレーカーを切る場合、または長期間ご不在になる場合は、機器本体の水抜きが必要となりますので取扱説明書をご確認ください。

強い寒波が続いたときには、風向きや強さによっては機器の凍結予防性能を上回るおそれも考えられます。
そんなときは、ファンコンベクター等の暖房機を常時運転することで、より確実な凍結予防運転ができます。

凍結予防についての注意事項は、調べたい時にすぐつながる「お困りごと解決ナビ(お知らせ)」からもご覧いただけます。



北ガスでは、地震や停電などトラブル発生時の情報サイトとして「お困りごと解決ナビ」をリリースしました。万が一のトラブルに備え、ぜひご活用ください。



お困りごと解決ナビ



point!



<https://www.hokkaido-gas.co.jp/navi/>

