

EFUTE QUALITY

省エネルギーなのに暖かい /



快適なくらし

分譲マンションレベルの「断熱性」と「遮音性」を標準仕様とし、結露の防止や上下階の生活音に対し、可能な限り配慮。また、暖房機器にはお部屋の空気が乾燥しにくく体に優しい輻射暖房「パネルヒーター」を標準装備。さらに「エコジョーズ」や「北ガススマートリモコン」等の省エネ設備を導入し、光熱費を削減。くらしのトータルコストがおトクに。



パネルヒーター

温風が出ないため乾燥せず、お部屋をじんわり温める、身体に優しい暖房端末です。



エコジョーズ

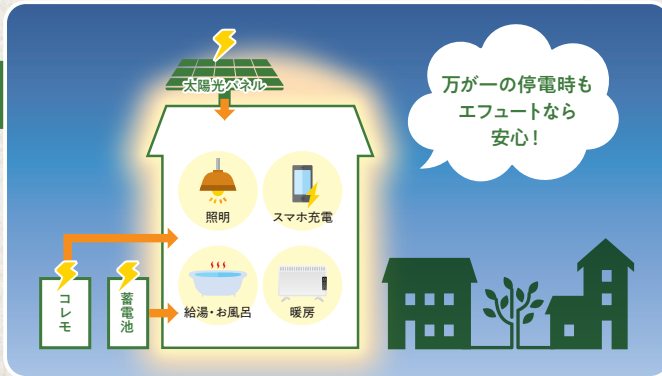
従来型よりも少ないガス使用量で効率よくお湯を沸かす、省エネ性の優れた給湯暖房用ボイラー。

災害などの非常時に /



安心なくらし

太陽光発電・蓄電池・ガスコージェネレーション等を活用した「非常用エネルギーシステム」で、万が一の災害時もお部屋の暖房・給湯やスマホの充電、一部照明を使用可能とし、災害時でも生活を継続できる安心なくらしを提供いたします。



デジタルを活用し、さらに便利で /



豊かなくらし

エネルギー使用量だけでなく、室温・湿度などのお部屋環境や、管理会社からのお知らせ、住宅設備の取扱説明書やよくあるご質問等、くらしに関する情報は全て入居者さま専用のエフユートアプリを通じて提供します。また、お風呂やエアコンの遠隔操作、みまもりサービスの提供など、くらしの利便性も追及します。

外出先から気軽に遠隔操作！さらに、くらしに関する情報をアプリで一元化！

くらしの情報

みまもり

お風呂

エアコン

賃貸に、
ハイクオリティ
という発想を。



EFUTE 北3条 エフユート



都会のくらしを実現。
ワンランク上の住まいと
サービスをあなたに。



EFUTE 北3条 エフユート

所在地 / 札幌市中央区北3条東5丁目5

ACCESS

- 地下鉄東西線 バスセンター前駅 徒歩10分
- 地下鉄さっぽろ駅 徒歩14分
- JR苗穂駅 徒歩14分

※徒歩分は80mを1分として算出した概算時間です。
※交通所有時間は平日通勤ラッシュ時のもので、曜日・時間帯により多少異なる場合がございます。また、乗り換え・待ち時間は含まれておりません。(2024年2月調べ)

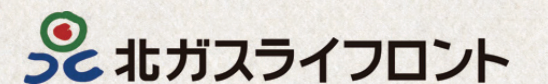


- EFUTE(エフユート)北3条 物件概要
- 物件名 / EFUTE(エフユート)北3条
 - 所在地 / 札幌市中央区北3条東5丁目5
 - 建物構造 / 鉄筋コンクリート壁式構造
 - 規模 / 地上5階建
 - 総戸数 / 27戸
 - 竣工 / 2022年2月
 - タイプ / 1LDK(40.81~40.89㎡)10戸
2LDK(60.09~60.91㎡)17戸

お問い合わせはこちら

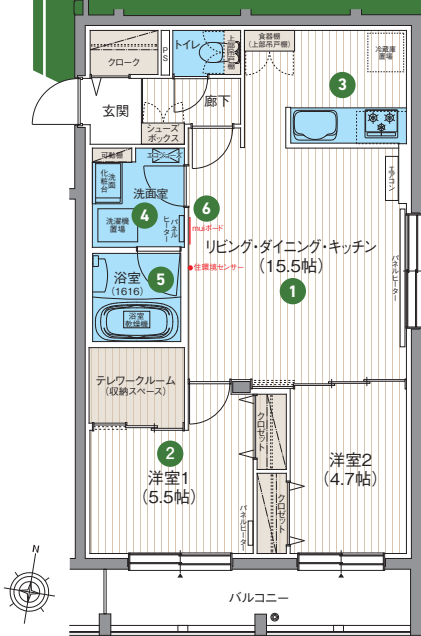


北海道札幌市東区北7条東2丁目1番1号
Tel. 011- 595-7980



EFUTE エフユート 北3条

再開発の進む創成東地区に位置し、都会の暮らしを実現する、北ガスの想いが詰まった北ガス住宅賃貸事業第一号物件です。ワンランク上の住まいとサービスをご用意しております。



2LDK (1号室)

■住居専有面積 / 60.09㎡

あたたかな朝日とくらす、2LDK東向き角住戸

- 15.5帖の広々としたLDK。
- テレワークルームとしても使用可能な大きな収納スペース。
- 帰宅後、すぐにコート類を掛けられるクローク。
- 家族との会話はずむ、対面キッチン。
- 明るい日射しが射し込む、2WAY導線の南向きバルコニー。

① Living Room



分譲マンションレベルの断熱性能で、北海道の寒い冬でも暖かく心地よい室内空間。遮音フローリングの導入で上下階の生活音にも可能な限り配慮しています。



② Room & Telework Room



テレワークルームを備え、ライフスタイルの変化に対応。家族とのくらしを大切にしつつ、落ち着いて仕事ができる空間です。

※テレワークルームは2LDKのみ



③ Kitchen

対面型のシステムキッチンで日々の料理も楽しく。3口のビルトインガスコンロが設置されています。

④ Utility



広々としたユーティリティと独立洗面台で毎日の身支度を快適に。

⑥ mui board



2LDKのお部屋には家族を穏やかにつなぐ木製スマートホームデバイス「mui」を設置。家族の新たなコミュニケーションが生まれます。

※掲載の写真は2LDK(1号室)で撮影(2022年2月)したものです。

⑤ Bathroom



足のばせる広々とした一坪のお風呂で一日の疲れをリフレッシュ。



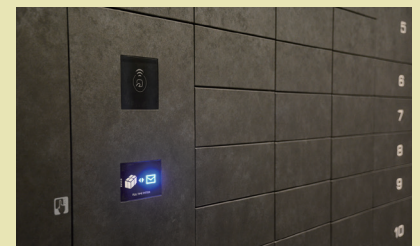
あると嬉しい、生活に便利な設備ももちろん揃っています。

便利な共用設備



屋内駐輪場

駐輪場は屋内にご用意しており、冬でも安心です。



宅配BOX

一人暮らしや共働きで夜が遅い方にうれしい宅配BOXももちろん完備。着荷をエフユートアプリでお知らせしたり、クリーニング依頼のサービスもご利用可能です。



ICキー

オートロックや郵便ポスト、宅配BOXはお部屋のICキーと連動し自動開錠。

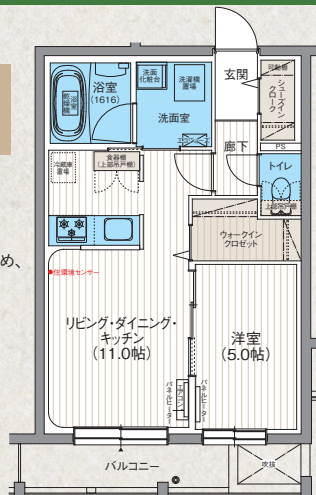
OTHER ROOM PLAN

1LDK (4号室)

■住居専有面積 / 40.81㎡

家具配置のしやすい、西向き1LDK

- 収納をできるだけ一つに大きくまとめ、家具配置のしやすい居室空間。
- 靴好きにうれしい、大きなシューズインクローク。
- 1LDKでは珍しい3口ビルトインコンロ付の対面キッチン。
- 空間を優しく包み込む、アールがかったリビング。

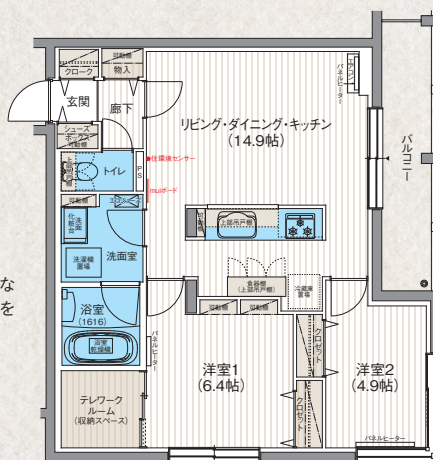


2LDK (2号室)

■住居専有面積 / 60.91㎡

毎日の食事をすこし楽しくする、南向き2LDK

- オープンスタイルで家族との会話はずむアイランドキッチン。
- テレワークルームとしても使用可能な大きな収納スペースと、空きスペースを活用した可動棚で充実の収納。
- 南向きコーナーサッシュで、日差しが気持ちいい洋室。
- 帰宅後、すぐにコート類を掛けられるクローク。



※他の部屋タイプについては、ホームページをご確認いただくか、お問合せください。

LOCATION

■施設名…物件から約〇m



DAILY USE

- ① サッポロファクトリー 物件から約250m
- ② アリオ札幌 物件から約810m
- ③ まいばすけっと北6条東5丁目店 物件から約440m
- ④ スポーツクラブNAS Vit Park 札幌 物件から約250m

EDUCATION

- ⑤ 札幌市立中央小学校 物件から約830m
- ⑥ 札幌市立中央中学校 物件から約200m

HOSPITAL

- ⑦ JR札幌病院 物件から約580m
- ⑧ JR札幌病院前デンタルクリニック 物件から約410m
- ⑨ JA北海道厚生連札幌厚生病院 物件から約700m

※掲載の情報は2024年2月時点のものです。